

	<b>TÜRK-ALMAN ÜNİVERSİTESİ SÜREÇ EL KİTABI</b>	Doküman Kodu	TAÜ_Bİ_01b
		Tarih	24.02.2021
		Sayfa No	<b>1 / 3</b>

<b>SÜREÇ BAŞLIĞI</b>	TAÜ Resmi Web Sitesi Ana Sayfa Düzenleme	<b>SÜREÇ NO TAÜ_Bİ_01b</b>
<b>SÜRECİN AMACI</b>		
Birimlerden gelen talep doğrultusunda ana sayfadaki menü ve hızlı erişim bağlantılarının güncellenmesine dair ilgili işlemleri gerçekleştirmek		
<b>SÜREÇ GİRDİLERİ</b>		<b>SÜREÇ ÇIKTILARI</b>
Menü ve Hızlı Erişim Bağlantı Güncelleme Talebi		Güncel Web Sayfası
<b>İLGİLİ KANUN</b>		
<b>KULLANILAN BELGELER</b>		
<b>İLGİLİ BİRİMLER</b>		
Akademik birimler İdari birimler	Bilgi İşlem Daire Başkanlığı, İlgili Birimler	
<b>PERFORMANS GÖSTERGELERİ</b>		

<b>SÜREÇ</b>	Hazırlayan	Onaylayan
<b>TAÜ Resmi Web Sitesi Ana Sayfa Düzenleme</b>	Sümeyya SONGUR Arş. Gör. Selin KARACA Arş. Gör. Merve Ahter DEDE	Sebahattin BABUR

	<b>TÜRK-ALMAN ÜNİVERSİTESİ SÜREÇ EL KİTABI</b>	Doküman Kodu	TAÜ_Bİ_01b
		Tarih	24.02.2021
		Sayfa No	<b>2 / 3</b>

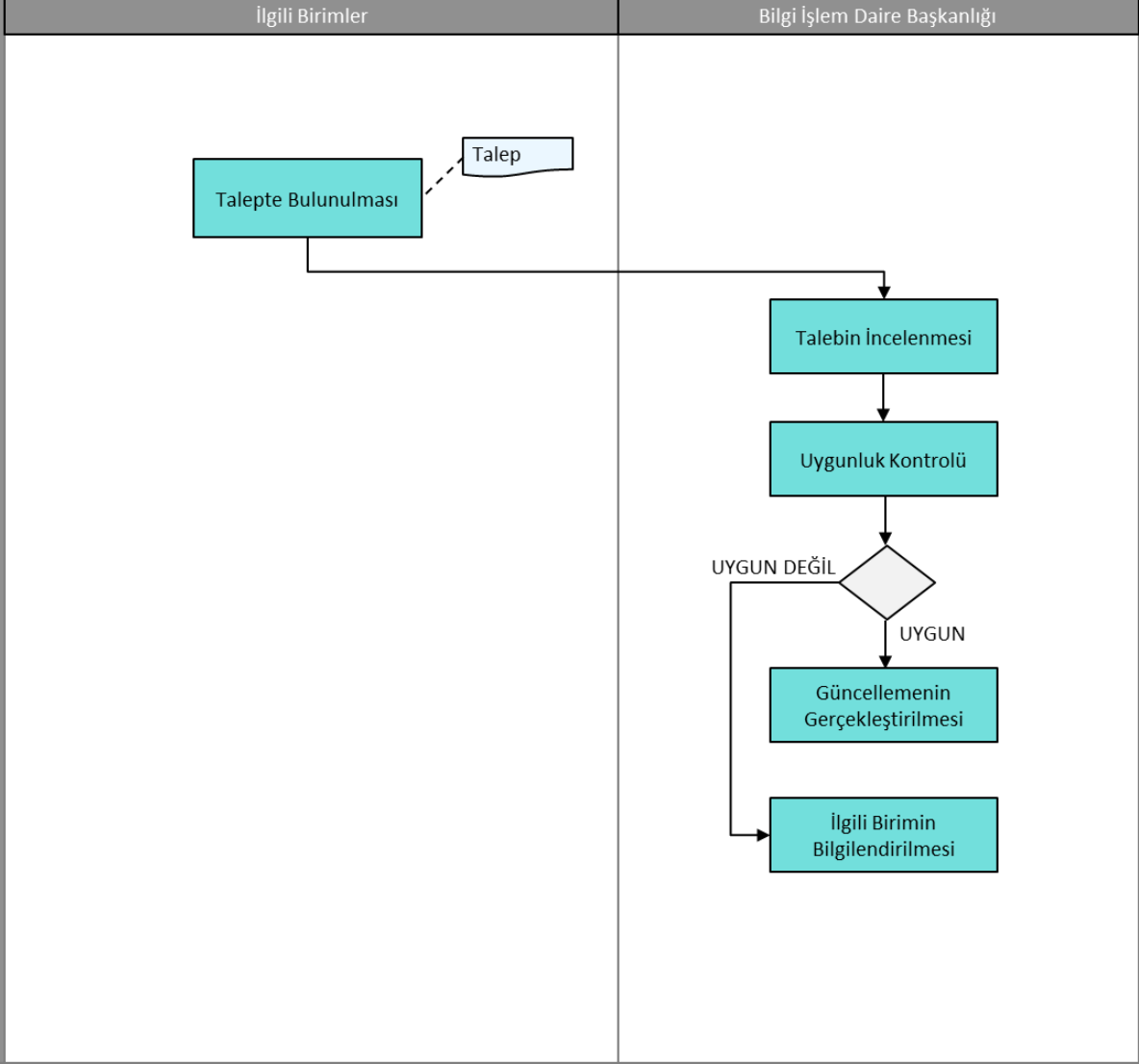
### İŞ SÜREÇ TANIMI

1. İlgili birim tarafından üniversite web site ana sayfasında menü ve hızlı erişim bağlantıları için değişiklik yapılmasına dair yazılı talep oluşturulur.
2. Talep değerlendirilir. Uygun görülmesi halinde web sorumlusu tarafından istenen ekleme/güncelleme/silme işlemi gerçekleştirilir.
3. Talep uygun görülmezse gerekçesiyle birlikte talepte bulunan birim/kişi bilgilendirilerek süreç sonlandırılır.

SÜREÇ	Hazırlayan	Onaylayan
<b>TAÜ Resmi Web Sitesi Ana Sayfa Düzenleme</b>	Sümeyya SONGUR Arş. Gör. Selin KARACA Arş. Gör. Merve Ahter DEDE	Sebahattin BABUR

## İŞ SÜREÇ MODELİ

Kurumsal Ana Sayfa Menü ve Hızlı Erişim Bağlantıları Güncelleme İş Akış Süreci - İŞ SÜREÇ MODELİ



SÜREÇ	Hazırlayan	Onaylayan
<b>TAÜ Resmi Web Sitesi Ana Sayfa Düzenleme</b>	Sümeyya SONGUR Arş. Gör. Selin KARACA Arş. Gör. Merve Ahter DEDE	Sebahattin BABUR