

	TÜRK-ALMAN ÜNİVERSİTESİ SÜREÇ EL KİTABI	Doküman Kodu	TAÜ_Bİ_07a
		Tarih	24.02.2021
		Sayfa No	1 / 3

SÜREÇ BAŞLIĞI	Sunucu Erişim Talebi	SÜREÇ NO TAÜ_Bİ_07a
SÜRECİN AMACI		
Üniversite sunucularına dış networkten erişim sağlamak		
SÜREÇ GİRDİLERİ		SÜREÇ ÇIKTILARI
Sunucu Erişim İzni Talep Formu		İlgili Sunucuya Erişim
İLGİLİ MEVZUAT		
TAÜ Bilişim Kaynakları Kullanım Yönergesi TAÜ Kullanılabilir Ağ Politikası ULAKNET Güvenlik Politikası ULAKNET Kullanım Politikası		
KULLANILAN BELGELER		
Sunucu Erişim İzni Talep Formu		
İLGİLİ BİRİMLER		
Akademik birimler İdari birimler	Bilgi İşlem Daire Başkanlığı, TAÜ Birimleri	
PERFORMANS GÖSTERGELERİ		

SÜREÇ	Hazırlayan	Onaylayan
Sunucu Erişim Talebi	Sümeyya SONGUR	Sebahattin BABUR

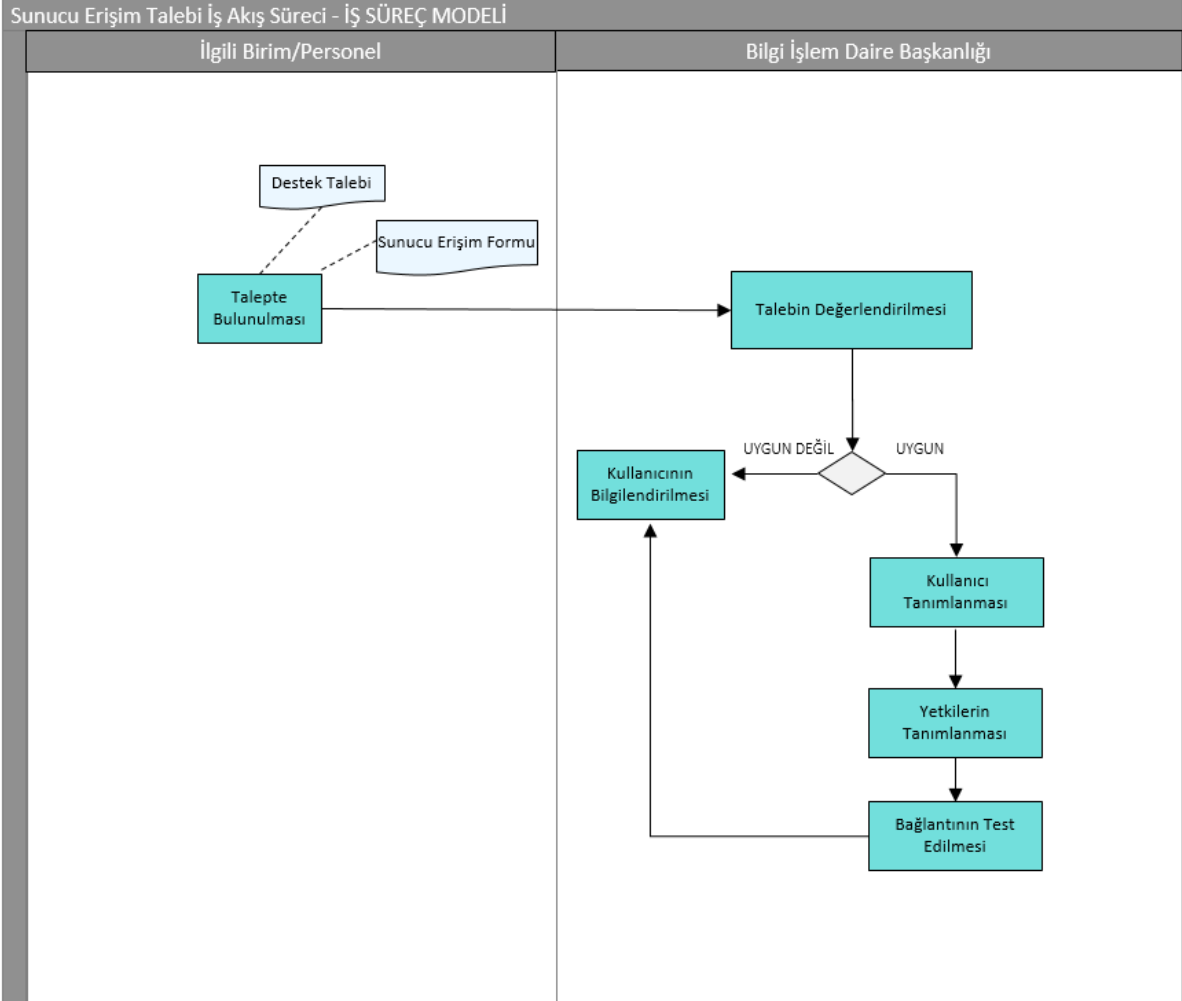
	TÜRK-ALMAN ÜNİVERSİTESİ SÜREÇ EL KİTABI	Doküman Kodu	TAÜ_Bİ_07a
		Tarih	24.02.2021
		Sayfa No	2 / 3

İŞ SÜREÇ TANIMI

- İlgili birim ya da personel tarafından Sunucu Erişim İzni Talep Formu doldurulur.
- Form Destek Paneli üzerinden Bilgi İşlem Daire Başkanlığına iletilir.
- Talebin uygunluğu değerlendirilir.
Talep onaylanırsa görevli personel tarafından gerekli tanımlama, yapılandırma ve güvenlik ayarları yapılır.
- Erişim ve yetkilendirme işlemleri tamamlanır.
- Kurulan bağlantı test edilir.
- Talep eden birim ya da personel bilgilendirilerek görev sonlandırılır.

SÜREÇ	Hazırlayan	Onaylayan
Sunucu Erişim Talebi	Sümeyya SONGUR	Sebahattin BABUR

İŞ SÜREÇ MODELİ



SÜREÇ	Hazırlayan	Onaylayan
Sunucu Erişim Talebi	Sümeyya SONGUR	Sebahattin BABUR