

	TÜRK-ALMAN ÜNİVERSİTESİ SÜREÇ EL KİTABI	Doküman Kodu	TAÜ_Bİ_07b
		Tarih	24.02.2021
		Sayfa No	1 / 3

SÜREÇ BAŞLIĞI	Sunucu İşlemleri	SÜREÇ NO TAÜ_Bİ_07b
SÜRECİN AMACI		
Birimlerin ihtiyaç duyması halinde sunucu tahsisi yapılması ve gerekli yazılımların kurularak hizmete hazır hale getirilmesini sağlamak		
SÜREÇ GİRDİLERİ		
Sunucu Talep Formu, Destek Talebi		SÜREÇ ÇIKTILARI
		Hizmete Hazır Sunucu
İLGİLİ MEVZUAT		
TAÜ Bilişim Kaynakları Kullanım Yönergesi, TAÜ Kullanılabilir Ağ Politikası ULAKNET Güvenlik Politikası ULAKNET Kullanım Politikası		
KULLANILAN BELGELER		
Sunucu Talep Formu		
İLGİLİ BİRİMLER		
Akademik birimler İdari birimler	Bilgi İşlem Daire Başkanlığı, TAÜ Birimleri	
PERFORMANS GÖSTERGELERİ		

SÜREÇ	Hazırlayan	Onaylayan
Sunucu İşlemleri	Sümeyya SONGUR	Sebahattin BABUR

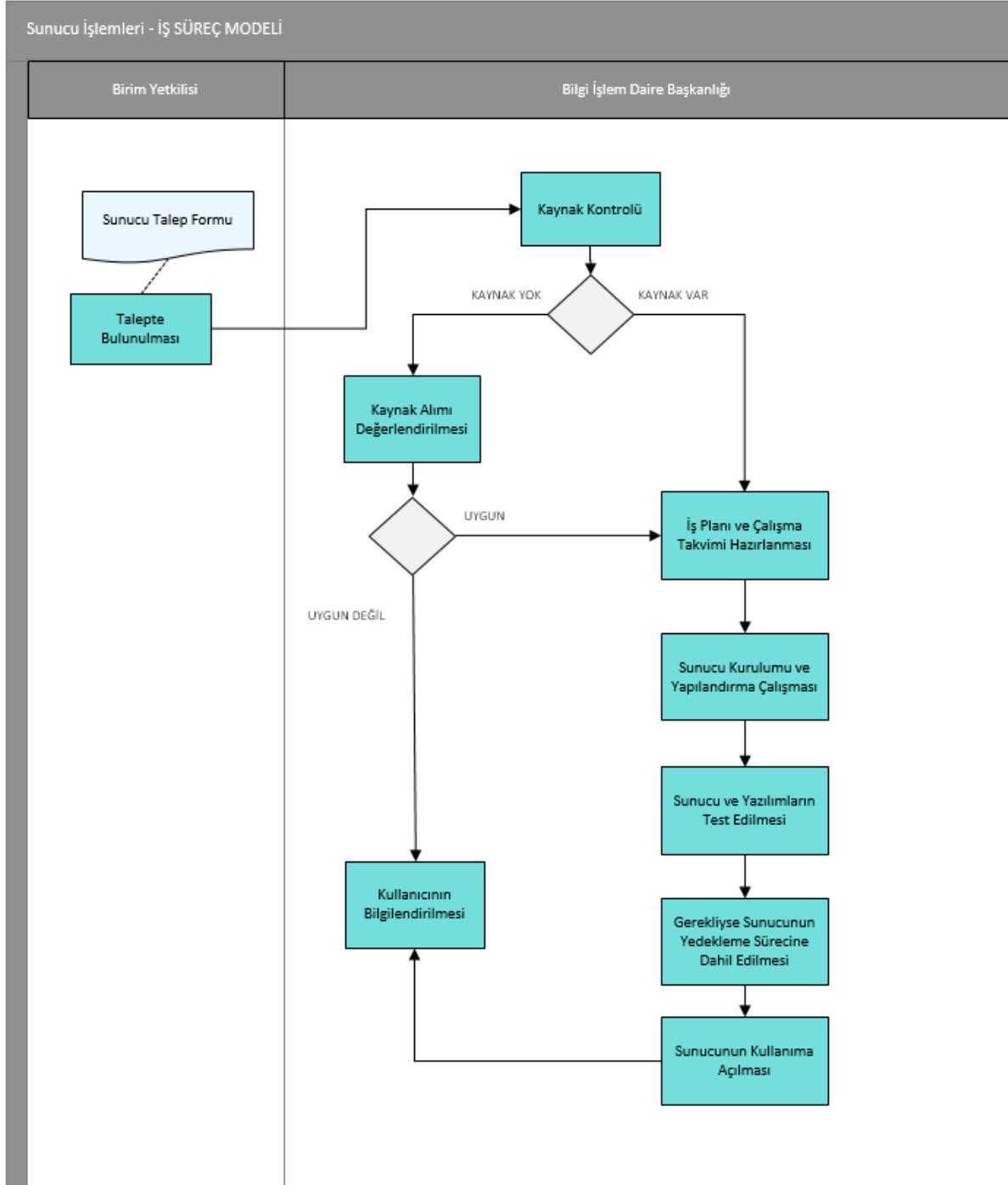
	TÜRK-ALMAN ÜNİVERSİTESİ SÜREÇ EL KİTABI	Doküman Kodu	TAÜ_Bİ_07b
		Tarih	24.02.2021
		Sayfa No	2 / 3

İŞ SÜREÇ TANIMI

1. Kurulması istenen sunucunun kullanım amacı ve gerekli yazılımlar veya mevcut sunucu için güncelleme talebi Destek Paneli üzerinden BİDB Sistem ve Yazılım Hizmetleri birimine iletilir.
2. Talebin gerçekleştirilmesi için gerekli kaynaklar tespit edilir. Kaynaklar yeterli değilse Şube Müdürü tarafından kaynak alımı için bütçe kontrolü sağlanır.
3. Bütçe varsa Bilgi İşlem Daire Başkanı tarafından kaynak alımı değerlendirilir. Değerlendirme sonucuna göre kaynak temin edilir veya gerekçesi ile birlikte ilgili birime talebin gerçekleştirilemeyeceği bilgisi verilerek talep sonlandırılır.
4. Donanım altyapısı ve yazılım kaynakları ihtiyaçlar için uygunsa sistem sorumlusu tarafından iş planı ve çalışma takvimi hazırlanır.
5. Sunucu kurulumu ve yapılandırma işlemleri gerçekleştirilir.
6. Yapılandırılan sunucu ve yazılımlar test edilir.
7. Gerekli ise yedekleme sürecine dâhil edilir.
8. Sunucu kullanıma açılır.
9. Talep eden birim/kişi bilgilendirilerek talep sonlandırılır.

SÜREÇ	Hazırlayan	Onaylayan
Sunucu İşlemleri	Sümeyya SONGUR	Sebahattin BABUR

İŞ SÜREÇ MODELİ



SÜREÇ	Hazırlayan	Onaylayan
Sunucu İşlemleri	Sümeyya SONGUR	Sebahattin BABUR