



**Bielefeld  
Uygulamalı  
Bilimler  
Üniversitesi ile  
Çift Diploma  
Programı**

# **İŞLETME YÖNETİMİ YÜKSEK LİSANS PROGRAMI (TEZLİ, İKİNCİ ÖĞRETİM, İNGİLİZCE)**

[sbe.tau.edu.tr/tr/isletme-yonetimi-tanitim](http://sbe.tau.edu.tr/tr/isletme-yonetimi-tanitim)



1. Türk-Alman Üniversitesi (TAÜ)
2. Programın Amacı
3. Programın Hedef Kitlesi
4. Başvuru Şartları ve Kontenjan Bilgileri
5. Almanya Bağlantısı & Çift Diploma İmkânı & Erasmus+ Değişim Programı
6. Öğretim Planı
7. Akademik Kadro
8. Uygulama Odaklı Eğitim
9. Öğrenciler Gözünden İşletme Yönetimi Programı
10. Önemli Tarihler



Kampüsü İstanbul **Beykoz'da** bulunan TAÜ, Türk yükseköğretim mevzuatına tabi, Türkiye Cumhuriyeti ile Almanya Federal Cumhuriyeti arasında imzalanan anlaşmaya dayanarak 2010 yılında kurulmuş bir **devlet üniversitesidir.**





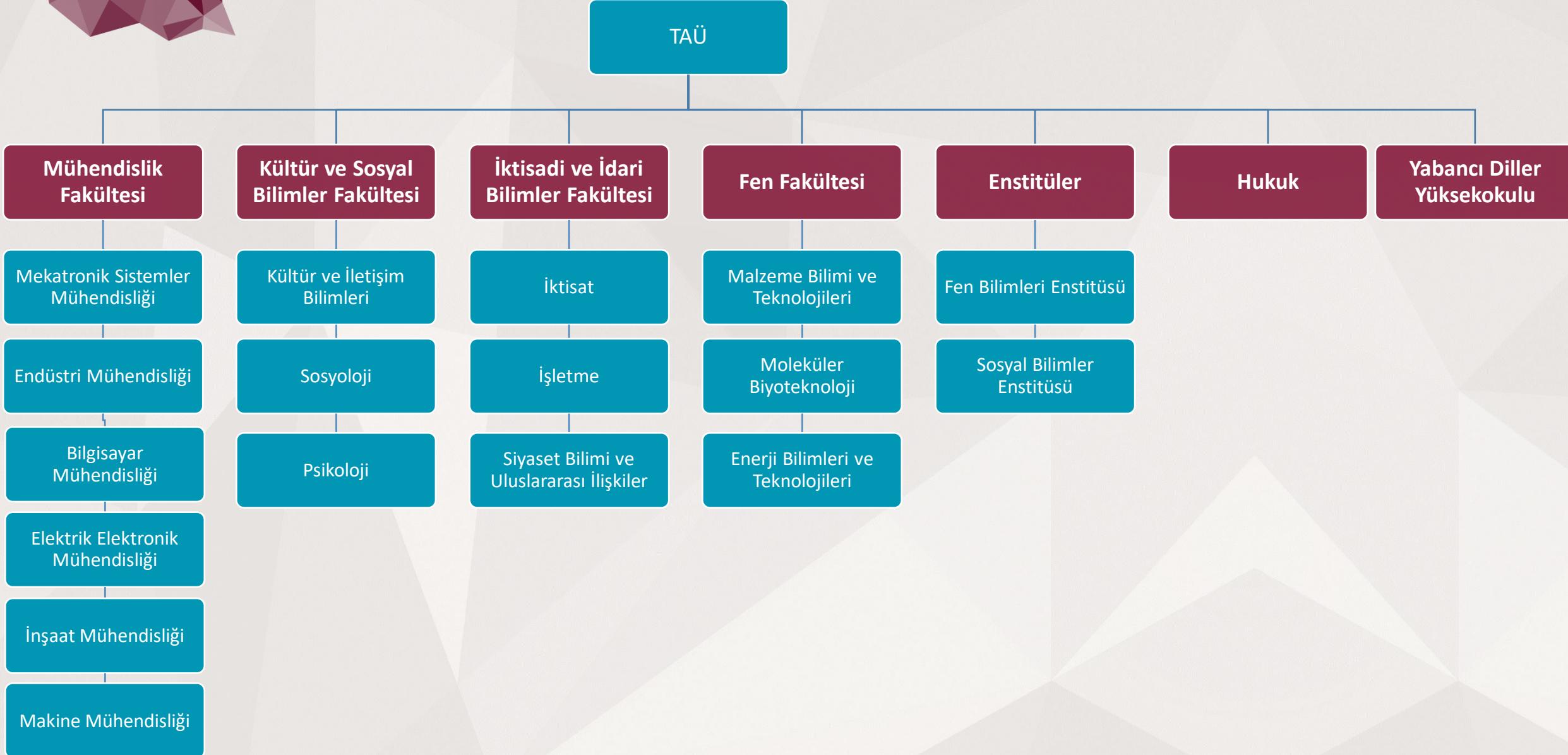
## TÜRK-ALMAN ÜNİVERSİTESİ (TAÜ)



- ❑ TAÜ çokdilli (*multilingual*) bir üniversitedir. Eğitim, **lisans programlarında ağırlıklı Almanca, lisansüstü programlarda** -ihtiyaca ve anlama bağlı olarak- **Almanca veya İngilizce** olarak verilmektedir.
- ❑ TAÜ'de eğitim-öğretim, 2013/2014 eğitim-öğretim yılında aralarında **İŞLETME BÖLÜMÜ**'nün de olduğu birkaç dalda lisans ve yüksek lisans programı ile başlamıştır.
- ❑ 5 Fakülte, 1 Yabancı Diller Yüksekokulu, 2 Enstitü



# TÜRK-ALMAN ÜNİVERSİTESİ (TAÜ)



- Türk-Alman Üniversitesinin iş birliği partneri **Alman Konsorsiyumu'dur (K-TDU)**.
- Konsorsiyuma **37 Alman üniversitesi ve Alman Akademik Değişim Servisi (DAAD)** üyedir.



## KONSORSİYUM ÜYELERİ



ASH Berlin

BTU Cottbus

FH Aachen

FH Bielefeld

Frankfurt University  
of Applied Sciences

FU Berlin

HBK Braunschweig

HDWM Mannheim

HS-Bonn-Rhein-Sieg

HS-Bremen

Martin-Luther-  
Universität Halle-  
Wittenberg

Otto-von-Guericke-  
Universität  
Magdeburg

Hochschule Bochum

SRH Berlin

TU Berlin

TU Braunschweig

TU Chemnitz

TU Darmstadt

TU Dortmund

TU Ilmenau

Univ. Augsburg

Univ. Bamberg

Univ. Bayreuth

Univ. Bielefeld

Univ. Duisburg-Essen

Univ. Erfurt

Univ. Göttingen

Univ. Heidelberg

Univ. Hohenheim

Univ. Konstanz

Univ. Paderborn

Univ. Passau

Univ. Potsdam

Univ. Siegen

Stuttgart Üniversitesi

Köln Üniversitesi

WWU Münster

DAAD

## KONSORSİYUM ÜYELERİNİN KATKILARI

- Açılacak yeni programların kararlaştırılması hususunda işbirliği
- Öğretim planlarının geliştirilmesi, revizyonu hususunda işbirliği
- Almanya'dan öğretim görevlisi gönderilmesi
- Çift diploma programı işbirlikleri
- Araştırma işbirliği





## PROGRAMIN AMACI

---



- ❑ Özel sektörde faaliyet gösteren işletmelerin veya kamu kuruluşlarının günümüzün hızla değişen çevre koşullarına uyumunu sağlayarak etkin ve verimli bir şekilde yönetilmesine ilişkin **işletme yönetiminin temel disiplinleri konusunda** hem **teorik** hem de **uygulamaya** yönelik **güncel bilgiler** kazandırmak.



## PROGRAMIN HEDEF KİTLESİ

---

- İşletme alanında bilgilerini artırmak veya geliştirmek isteyen özel veya kamu sektöründe iş deneyimine sahip çalışanlar
- Özel ya da kamu sektöründe kariyer yapmayı planlayan İşletme bilimi ile ilgili olan bölümlerden yeni mezun olanlar
- İşletme alanında akademik kariyer yapmak isteyenler

	Yurt İçi Kontenjan	Yurt Dışı Kontenjan	ALES (Sadece Yurt İçi)	YDS
Asgari Sınav Puanları			EA/SAY: 70	80
Yüksek Öğrenim Mezunu Olmak	✓	✓		
Mezuniyet Notu	✓	✓		
Aşağıdaki bölümlerden birinden mezun olmak: İşletme, İktisat, Ekonomi, Ekonomi ve Finans, Maliye, Finans ve Bankacılık, Sermaye Piyasası, Uluslararası Ticaret ve Finansman, Muhasebe ve Finans Yönetimi, Uluslararası İşletme Yönetimi, Uluslararası Ticaret ve Lojistik, Lojistik Yönetimi, Muhasebe ve Denetim, İstatistik, Ekonometri, Yönetim Bilişim Sistemleri, İşletme Enformatiği, Matematik, Siyaset Bilimi ve Uluslararası İlişkiler, Siyaset Bilimi ve Kamu Yönetimi, Uluslararası İlişkiler, Kamu Yönetimi, Çalışma Ekonomisi ve Endüstri İlişkileri, Girişimcilik, İşletme Mühendisliği, Endüstri Mühendisliği, Bilgisayar Mühendisliği.	✓	✓		
Kontenjan	15	5		

	Yurt içi Kontenjandan Başvuran Adaylar İçin	Yurt dışı Kontenjandan Başvuran Adaylar İçin
ALES sınav notu*	50%	-
Lisans ortalaması	20%	50%
Sözlü sınavı notu	30%	50%

\*ALES sınavı yerine GRE veya GMAT sınav sonucu ile başvuru yapan adaylar için GRE ve GMAT sınavları eşdeğerlilikleri için Türk-Alman Üniversitesi Senatosu'nun 09.05.2018 tarihli, 24 sayılı kararı (Karar No: 2018/24) ile kabul edilen ALES-GRE ve GMAT eşdeğerlik tablolarındaki ALES karşılığı olan puan kullanılacaktır.

**PARTNER ÜNİVERSİTE: Bielefeld Uygulamalı Bilimler Üniversitesi (FH Bielefeld)**





## ALMANYA BAĞLANTISI – ÇİFT DİPLOMA AVANTAJI



- ❑ Partner Üniversitemiz **Bielefeld Uygulamalı Bilimler Üniversitesi Uluslararası İşletme Yönetimi Yüksek Lisans Programı (İngilizce) ile çift diploma**
- ❑ Bielefeld Uygulamalı Bilimler Üniversitesi'nde **bir yarıyıl eğitim imkânı**
  - ❖ *İşletme Yönetimi Yüksek Lisans Programında iki yarıyıl öğrenim görerek ilk iki yarıyıldaki derslerinin tamamını (60 AKTS'yi) başarıyla tamamlayan tüm TAÜ öğrencileri, öğrenimlerinin üçüncü yarıyılında Bielefeld Uygulamalı Bilimler Üniversitesi'nde öğrenim görebilirler*
- ❑ Bielefeld Uygulamalı Bilimler Üniversitesi'ndeki eğitim süresince Alman Akademik Değişim Servisi (Deutscher Akademischer Austauschdienst - DAAD) ve YÖK tarafından şartları yerine getiren öğrencilere **burs imkânı**





# ALMANYA BAĞLANTISI - JOINT MODUL & MICROCREDENTIALS



— Join our Microcredentials Initiative —

## STUDY ABROAD VIRTUALLY

**Our vision**  
We are a network of five partnering universities. Together, we want to give all our students the possibility to gain study experiences abroad – even without travelling physically. Therefore, we offer online courses at our universities to students from partner universities. We call these courses microcredentials.

**Your benefits**  
With microcredentials, you can:

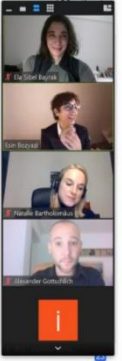
- acquire credit points in other countries
- make international contacts
- get a taste of student life abroad without travelling physically
- expand your course variety

**How to participate**  
Click on the university images to find more information about the course offers and how to apply.



## What is innovation?

Go to [www.menti.com](http://www.menti.com) and use the code 12 63 12



*Joint Modul: Corporate Learning & Innovation*



# ERASMUS+ DEĞİŞİM PROGRAMI



## Anlaşmalı Olduğumuz Üniversiteler:

- Bielefeld Uygulamalı Bilimler Üniversitesi
- Würzburg Üniversitesi
- Suor Orsola Benincasa Napoli Üniversitesi



UNIVERSITÀ DEGLI STUDI  
SUOR ORSOLA  
BENINCASA



**FH Bielefeld**  
University of  
Applied Sciences







# ÖĞRETİM PLANI



## Öğretim Planı

1. Yıl  
1. Sömestr

Araştırma  
Yöntemleri  
ve Nicel Analiz

Muhasebe

İşletme Finansı

Pazarlama  
Yönetimi

Seçmeli Ders

1. Yıl  
2. Sömestr

Seminer

Yönetim  
ve Organizasyon

İşletme  
Enformatiği

Seçmeli Ders

Seçmeli Ders

## 1. Yılın Sonu

2. Yıl  
1. Sömestr

Uzmanlık Alan  
Dersi I

Yüksek Lisans Tezi

2. Yıl  
2. Sömestr

Uzmanlık Alan  
Dersi II

Yüksek Lisans Tezi

## 2. Yılın Sonu



## ÖĞRETİM PLANI (Seçmeli Dersler)



### PAZARLAMA

Pazar Araştırması  
Tüketici Davranışı  
Stratejik Pazarlama  
Dijital Pazarlama  
Hizmet Pazarlama

### YÖNETİM ve BİLİŞİM SİSTEMLERİ

Veri Analitiği ve Büyük Veri  
Algoritmaya Giriş ve Programlama  
Kurumsal Zeka  
Kurumsal Kaynak Planlaması  
Bilgi Yönetimi

### YÖNETİM ve ORGANİZASYON

Kurumsal Öğrenme ve İnovasyon  
Stratejik Yönetim  
Girişimcilik  
Örgütsel Davranış  
Kurumsal Sosyal Sorumluluk ve Etik  
Kültürlerarası Yetkinlik Gelişimi



## ÖĞRETİM PLANI (Seçmeli Dersler)



### MUHASEBE ve FİNANS

Şirket Değerleme  
Davranışsal Finans  
Finansal Piyasalar ve Kurumlar  
Uluslararası Finans  
Finansal Modelleme  
Uluslararası Bankacılık  
Yönetim Muhasebesi  
Muhasebe Bilgi Sistemleri  
Maliyet Yönetimi ve Maliyet Muhasebesi  
Vergilendirme  
Denetim  
Uluslararası Finansal Raporlama  
Finans, Ticaret ve Ekonomik Gelişme

### SAYISAL YÖNTEMLER

Karar Teorisi  
Çok Değişkenli İstatistik  
Bilgisayar Destekli İstatistik  
Ekonometri  
İşletmelerde Simülasyon Teknikleri  
Yöneylem Araştırması



## YERLEŞİK AKADEMİK KADRO



Öğretim Elemanı	Lisans	Yüksek Lisans	Doktora
Prof. Dr. Ela Sibel Bayrak Meydanoğlu	Marmara Üniversitesi	Marmara Üniversitesi	Lüneburg Üniversitesi
Prof. Dr. Müge Klein	Viyana Teknik Üniversitesi	Viyana Teknik Üniversitesi	Karlsruhe Teknik Üniversitesi
Prof. Dr. Dilek Zamantılı Nayır	İstanbul Üniversitesi	Marmara Üniversitesi	Marmara Üniversitesi
Dr. Öğr. Üyesi Alexander Dreyer	Hamburg Üniversitesi / London City Üniversitesi	Sciences Po Üniversitesi Paris	Paris1 Panthéon-Sorbonne Üniversitesi
Dr. Öğr. Üyesi Sevgin Batuk Turan	İstanbul Bilgi Üniversitesi / Londra Üniversitesi	Marmara Üniversitesi	Boğaziçi Üniversitesi
Dr. Öğr. Üyesi Çiydem Çatak	Marmara Üniversitesi	Marmara Üniversitesi	Marmara Üniversitesi
Dr. Öğr. Üyesi Mehmet Hakan Özdemir	Viyana Teknik Üniversitesi	Viyana Teknik Üniversitesi	İstanbul Üniversitesi

Öğretim Elemanı	Üniversite/Kurum
Prof. Dr. Rıza Öztürk	Bielefeld Uygulamalı Bilimler Üniversitesi (FH Bielefeld)
Prof. Dr. Natalie Bartholomäus	Bielefeld Uygulamalı Bilimler Üniversitesi (FH Bielefeld)
Prof. Dr. Felix Zeidler	Bielefeld Uygulamalı Bilimler Üniversitesi (FH Bielefeld)
Prof. Dr. Margareta Teodorescu	Koblenz Uygulamalı Bilimler Üniversitesi (Hochschule Koblenz)
Prof. Dr. Orhan Kocagöz	FOM Nürnberg
Prof. Dr. Esin Bozyazı	COP Crossover Projects Kurucusu
Dr. Sven Packmohr	Malmö Üniversitesi (Malmö University)
Prof. Dr. Mehmet Şükrü Tekbaş	İstanbul Üniversitesi (emekli)
Prof. Dr. Ahmet Göksel Yücel	İstanbul Üniversitesi (emekli)
Öğr. Gör. Semih Pala	Volvo Finansal Hizmetler Müdürü
Hakan Özdemir	Siemens Satıştan Sorumlu Ülke Başkan Yardımcısı
Dr. Ateş Erk	Girişimci
Dr. Stefan Stroppel	NovoGel Holding AG, Innutri AG, CT Finance AG Yönetim Kurulu Üyesi
Babür Somer	Defia Eski Projeler Baş Sorumlusu



zoom Large Enterprises, Multicultural Work Environme... - Recording 1 - Shared screen with speaker view

15 katılımc...

Chat Messages

**TDU MBA** 33:00

Hello All, Dr. Stropel will accept questions during the presentation. You can use your mic and ask your question. However, in the case of too many questions interrupting the flow of presentation, I will ask you to hold your questions for the end of presentation. So please feel the room about this issue. Please also note that this meeting is recorded. Enjoy!

**TDU MBA** 50:50

Please do not hesitate to ask questions if you have any. You can use your mic, it is totally fine.

**Ertugrul Şahin** 01:41:24

Good evening. Thank you for giving us chance to ask questions. I am interested in blockchain technology, and I want to ask what is happening on the blockchain side in the medical industry. Besides, as an industry leader What kind of solutions can this technology bring to

**Personal Background**

NOVARTIS | Reimagining Medicine

Fortana ile konuşun

HOW MANY LARGE CORPORATIONS MANAGE INNOVATION: STAGEGATE

- Models an innovation chain from idea to products
- Characterized by phases and gates (= decision points)

Ideas Projects Products  
2.000 400 200

COVID-19 Effects in Supply Chain

Effects in Supply Chain

- Mandatory transformation in economic and social life
- Effects in company cultures and way of business
- Restrictions in travel and curfews
- Problems in raw material supply and logistics
- Restrictions in production
- Payment, collection and liquidity problems
- Operational slow down
- Manpower loss
- Supplier Management, alternative supply base, alternative partnerships
- Changes in customs and import / export operations
- Cost increase
- Creating alternative supply chain scenarios with changing supply chain priorities.
- Importance of localisation

Many parameters from raw material supply to sales, planning to inventory management, supplier management to contract management effects supply chain management process.

24.12.2020

TEDAR



Ankara Üniversitesi Siyasal Bilgiler Fakültesi'nden 1998 yılında mezun olduktan sonra, iş hayatına bağımsız denetçi olarak başladım. **Profesyonel çalışan olarak geçirdiğim yirmi yılı** aşkın sürede elde ettiğim tecrübe ile 2020 yılı başında tekstil ürünleri ithalatı ve toptan satışını yapan bir şirketin kurucu ortağı oldum. Pandemi döneminde, kendimi geliştirmek amacıyla hep aklımda olan yüksek lisans eğitimi yapmak için araştırmalara başladım. Uluslararası yükseköğretim geleneklerini barındıran, **güncel bilgileri verebilecek** ve **güçlü bir kadroya sahip** üniversite arayışım sonucunda ulaştığım seçenekler içinde Türk-Alman Üniversitesi'ni tercih ettim. Eğitimimin ilk gününden itibaren **iş hayatına ait güncel konular ile ilgili çalışmaları** hem de **uygulamalı derslerde** yapma şansını yakaladım. **Çağdaş bir yapıya sahip olan** ve **bundan aldığı güç ile öğrencilerinin vizyonunu geliştiren** Türk-Alman Üniversitesi **İşletme Yönetimi Yüksek Lisans Programının, kariyerinin hangi aşamasında olursa olsun herkese ciddi bir katkı sağlayabileceğini şahsen tecrübe etmekten büyük memnunluk duyuyorum.**

**Süha KONURALP – İşletme Yönetimi Yüksek Lisans Programı Öğrencisi**





2015 yılında Boğaziçi Üniversitesi Ekonomi Bölümünden mezun oldum. Şu an Enerji Piyasaları İşletme A.Ş.'de Strateji ve İş Geliştirme Uzmanı olarak çalışmaktayım.

2020 yılında Türk-Alman Üniversitesi İşletme Yönetimi Yüksek Lisans Programına başladım. Bu programı seçmemde; Türk-Alman Üniversitesi'nin **çift diploma programı imkânı, Almanya'daki partner üniversitemiz ile ortak dersler** düzenlenmesi ve **akademik kadrosunun kalitesi** etkili oldu.

Çift diploma programı, bu programın en önemli yönlerinden birisidir. Derslerini başarı ile geçen herkesin Almanya'ya gitme hakkı bulunurken, derslerinde ve yapılan mülakatta başarılı bulunan öğrenciler DAAD-YÖK ortak bursunu almaya hak kazanmaktadır. **Bursa layık görülen öğrencilerden birisi olduğum için ayrıca bir sevinç yaşamaktayım.** Önümüzdeki dönem burslu olarak Almanya'da öğrenim hayatıma devam edeceğim.

Bütün bunların yanında derslerimizde teorik bilginin yanında gerek **vaka çalışmaları** gerekse **yurt içi ve yurt dışı büyük şirketlerin üst düzey yöneticileri ile yapılan çevrimiçi söyleşiler** ve **onlardan sektörleri hakkında değerli bilgiler edinmek programın önemli çıktıları arasındadır.**

İşletme Yönetimi Yüksek Lisans Programı, **uluslararası bir ortamda, konularında yetkin bir akademik kadro ile teori ve pratiği içerisinde barındıran hem akademik hem de iş yaşamına dair bilgisini genişletmek isteyen herkes için özenle hazırlanmıştır.** Programın başından itibaren doğru yerde olduğunuzu hissediyorsunuz. **Türk-Alman Üniversitesi ailesinin bir parçası olduğum için mutluluk duyuyorum.**



Türk-Alman Üniversitesi'nde (TAÜ) Almanca İşletme Bölümünden mezun olduktan sonra, 2020 yılında İşletme Yönetimi Yüksek Lisans Programına başladım. Bir taraftan LC Waikiki firmasında International Store Merchandiser pozisyonunda çalışırken diğer taraftan yüksek lisans derslerime devam ettim. İşletme Yönetimi Yüksek Lisans Programının sunmuş olduğu **çift diploma imkânından burslu olarak yararlanmaya hak kazandım**. TAÜ'deki yüksek lisans eğitimimin yanı sıra lisans eğitimim sırasında da üniversitem aracılığıyla sıkça Almanya'ya gidebilme imkânına sahip olmam nedeniyle, Almanya'ya göç ismini verdiğim fotoğrafımı paylaşmak istedim.

Türk-Alman Üniversitesi İşletme Yönetimi Yüksek Lisans Programı **güçlü akademik kadrosu, iş dünyası ile yakın ilişkileri, Almanya bağlantısı ve sürekli günceli yakalayan vizyonu ile öğrencilerinin kaliteli ve derin bir bilgi birikimi elde etmelerine imkân** sağlamaktadır.

**Ayrıcalıklı bir devlet üniversitesi olma sloganına sahip TAÜ'nün bu sloganın hakkını verdiğini gerek lisans gerekse yüksek lisans eğitimim süresince deneyimleyerek gördüm.** Fakat gerçek ayrıcalık güçlü bir ailenin parçası olduğunuzu hissetmektir. **Türk- Alman Üniversitesi'ni sadece bir üniversite olarak değil, aynı zamanda evim ve ailem olarak görüyorum.**

**Ferhat SAYIN – İşletme Yönetimi Yüksek Lisans Programı Öğrencisi**



2020 yılında Türk-Alman Üniversitesi (TAÜ) Mekatronik Sistemler Mühendisliği Bölümünden mezun oldum. TAÜ İşletme Yönetimi Yüksek Lisans Programının, alanlarında son derece **yetkin, deneyimli Türk ve Alman öğretim üyesi kadrosuna** sahip olması, TAÜ'deki lisans öğrenimim sırasında tanık olduğum **öğrencileriyle yakından ilgilenen** ve kendilerine her açıdan destek olmaktan kaçınmayan **yönetim kadrosu, sahip olduğu çift diploma programı** kapsamında Bielefeld Uygulamalı Bilimler Üniversitesinde (Fachhochschule Bielefeld) bir dönem eğitim görerek başarılı olan öğrencilerine çift diploma sahibi olabilmek imkânı sunması programı tercih etmemdeki önemli etkenler oldu.

TAÜ İşletme Yönetimi Yüksek Lisans Programının bana, iş dünyasının giderek karmaşıklaşan yapısı içerisinde küresel rekabete ve teknolojinin getirdiği değişikliklere ayak uydurabilmem, iş dünyasında yönetsel görev ve sorumluluklar üstlenebilmem için gerekli bilgi ve nitelikleri kazandıracığına, mühendislik alanındaki lisans eğitimimi İşletme alanında bir eğitimle tamamlayarak geniş bir yelpazeye yayılan farklı iş kollarında çalışabilme imkân sağlayacağına inanıyorum. **TAÜ'yü ve İşletme Yönetimi Yüksek Lisans Programını fark yaratmanın adresi olarak görüyorum.**

**Mert Cenk SABANCI – İşletme Yönetimi Yüksek Lisans Programı Öğrencisi**



Yıldız Teknik Üniversitesi İşletme Bölümü mezunuyum. Turkcell firması Genel Müdürlükte Tedarik Zinciri Departmanında Satınalma Kategori Yöneticisi olarak çalışmaktayım. Akşam programı olması sebebiyle **çalışma saatlerime uygunluğu** ve **çift diploma programına sahip olması** TAÜ İşletme Yönetimi Yüksek Lisans Programını tercih etmemde önemli rol oynadı. Program kapsamında, **deneyimli ve alanlarında yetkin Alman ve Türk öğretim üyelerinden** almış olduğum dersler, İşletme alanına ilişkin bilgimi daha ileri bir seviyeye taşımamı sağladı. Programdaki derslerin, **İşletme alanına ilişkin Türkiye’de mevcut pek çok yüksek lisans programına oranla sayıları bakımından daha fazla ve içerikleri bakımından ise daha dolu olduğunu düşünüyorum**. Programın sunmakta olduğu çift diploma programından yararlanarak 2021-2022 eğitim-öğretim Güz Yarıyılında Bielefeld Uygulamalı Bilimler Üniversitesinde (Fachhochschule Bielefeld) öğrenim görerek başarılı olmak ve çift diploma sahibi olarak programdan mezun olmak en büyük hedefim.

**Ahmet Faik ÖZATEŞ – İşletme Yönetimi Yüksek Lisans Programı Öğrencisi**

<b>Başvuru Tarihleri</b>	<b>15 Haziran – 6 Ağustos 2021</b>
<b>Mülakat Tarihi</b>	<b>25-26-27 Ağustos 2021, 10:30</b>
<b>Sonuçların İlanı</b>	<b>31 Ağustos 2021</b>





## SOSYAL MEDYA HESAPLARIMIZ & WEB SAYFAMIZ



@taubusinessma



@taubusinessma



@taubusinessma

<http://sbe.tau.edu.tr/tr/isletme-yonetimi-tanitim>

<http://sbe.tau.edu.tr/de/isletme-yonetimi-tanitim>



**Ayrıcalıklı bir Devlet Üniversitesinde  
Ayrıcalıklı bir programda yüksek lisans eğitimi  
Sizleri de aramıza bekleriz ...**