



**TÜRK ALMAN ÜNİVERSİTESİ**  
**2021-2025 DÖNEMİ STRATEJİK PLANI**  
**2025 YILI DEĞERLENDİRME RAPORU**

## İçindekiler

1.Misyon, Vizyon ve Temel Değerler .....	1
2.Amaç ve Hedefler .....	2
3.2025 Yılı Değerlendirme Tabloları .....	3
4.Amaç ve Hedefler Bazında Gerçekleşme Değerleri .....	20
5.Yıllar İtibarıyla Performans Tablosu.....	23
6.Sonuç ve Değerlendirme .....	24

# 1. MİSYON, VİZYON ve TEMEL DEĞERLER

## 1.1. Misyon

Yükseköğretim ve akademik arařtırmalar alanında, Almanya yükseköğretim kurumlarıyla iş birliđi yaparak yükseköğretim sisteminin gelişimine katkı sunmak, Türkiye ile Almanya arasındaki bilimsel, kültürel ve teknolojik iş birliđini geliřtirmektir.

## 1.2. Vizyon

Bünyesine kazandıracadı nitelikli Türk/Alman öğretim elemanları ile ideal bir yükseköğretim merkezi, Türk-Alman sanayi/iktisat kuruluşları ve işletmeleri için yüksek düzeyde teknolojik, bilimsel arařtırma ve geliřtirme çalışmalarının yürütüleceđi bir arařtırma üniversitesi olmak.

## 1.3. Temel Deđerler

- İnsan (Öğrenci-Akademisyen) Odaklılık
- Bilimsel Anlamda Özgürlük ve Yenilikçilik
- Toplumsal Sorumluluk
- Çevreye Duyarlılık
- Şeffaflık ve Hesap Verebilirlik
- Etik Deđerlere Bağlılık
- Katılımcılık ve Farklılıklara Saygılı Olma

## 2. AMAÇ VE HEDEFLER

AMAÇLAR		HEDEFLER
A1	EĞİTİM VE ULUSLARARASI İŞ BİRLİĞİ ALANINDA SÜRDÜRÜLEBİLİR BİR GELİŞİM	H1.1 Üniversite Çapında Uygulanabilen Tüm Programlarda Çift Diploma Uygulamaları Geliştirmek
		H1.2 Erasmus Hareketliliğini Artırmak
		H1.3 Lisansüstü Eğitim Programlarının Niteliği Ve Niceliğinin Artırılması
		H1.4 Eğitim-Öğretimin Akademik Altyapısının İyileştirilmesi
A2	ARAŞTIRMA, GELİŞTİRME VE BİLİMSEL FAALİYET ALANLARINDA LİDER BİR ÜNİVERSİTE OLMAK	H2.1 Bilimsel yayınlar aracılığıyla alan yazınına katkıda bulunmak
		H2.2 Bilimsel konferans faaliyetlerini artırmak
		H2.3 Teorik bilgiyi uygulamaya dönüştürmek
		H2.4 Kütüphane koleksiyonunda bulunan basılı ve elektronik yayınların sayısının artırılması
		H2.5 Araştırma, Geliştirme Ve Yenilik / Yükseköğretimde Bilimsel Araştırma ve Geliştirme
A3	ENDÜSTRİ-ÜNİVERSİTE İŞ BİRLİĞİNE DAYALI GÜÇLÜ BİR ÜNİVERSİTE OLMAK	H3.1 Üniversite-Sanayi-Öğrenci İşbirliğini Artırmak
		H3.2 Teknokentin Kurulması ve Faaliyetlerinin Arttırılması
A4	TEKNOLOJİK VE FİZİKİ ALTYAPISI GÖZE ÇARPAN, ÇEVRE DOSTU BİR KAMPÜSTE AKTİF OLMAK	H4.1 Modern bir kampüste eğitim alınacak binalar, yeterli konfor ve donanımına sahip öğrenci yurt binaları ve engelli bireylerin kampüs içerisinde herhangi bir zorluk yaşamadan her noktaya erişim sağlayabilmesi
		H4.2 Üniversitemizin bulunduğu bölgenin doğal kaynaklarının kullanılarak çevre dostu bir yerleşke haline getirilmesi ile su ve enerji giderlerinin azaltılması
		H4.3 Atık yönetiminin iyileştirilmesi
		H4.4 Spor alanlarının yapılması (Öğrenci Yurdu ve Spor Kompleksi)
A5	FİNANSAL KAYNAKLARIN ARTIRILMASI, KAYNAKLARIN ETKİN VE VERİMLİ KULLANILMASI	H5.1 Üniversite Öz Gelirlerini Artırmak (Taşınmazların Kiraya Verilmesi, Faiz Gelirleri vb.)
		H5.2 Döner sermaye ve Sürekli Eğitim Merkezi (ve diğer Merkezlerin) gelirlerini artırıcı faaliyetlerin yürütülmesi

### 3. 2025 YILI DEĞERLENDİRME TABLOLARI

A1		EĞİTİM VE ULUSLARARASI İŞ BİRLİĞİ ALANINDA SÜRDÜRÜLEBİLİR BİR GELİŞİM			
H1.1		Üniversite Çapında Uygulanabilen Tüm Programlarda Çift Diploma Uygulamaları Geliştirmek			
Amacın İlgili Olduğu Program/Alt Program Adı		Yükseköğretim hizmetleri / Önlisans, lisans ve lisansüstü eğitim			
Amacın İlişkili Olduğu Alt Program Hedefi		Mesleki Yeterlilik Sahibi ve Gelişime Açık Mezunlar Yetiştirilmesi			
H1.1 Performansı		<b>% 51,37</b>			
Sorumlu Birim		Tüm Akademik Birimler / Öğrenci İşleri Daire Başkanlığı			
Performans Göstergesi	Hedefe Etkisi (%)	Plan Dönemi Başlangıç Değeri (A)(2020)	İzleme Dönemindeki Yıllık Ortalama Hedeflenen Değer (B) (2025)	İzleme Dönemindeki Gerçekleşme Değeri (C)(2025)	Performans (%) (C-A)/(B-A)
P1.1.1 Çift diploma program sayısı	27	3	23	9	%30
P1.1.2 Çift diploma almaya hak kazanmış öğrenci sayısı (Kümülatif)	27	3	102	52	%49,50
P1.1.3 Çift diploma almaya hak kazanmış / çift diploma programına kabul edilmiş öğrenci sayısı (Kümülatif)	23	3/7	102/158	52/76	%100
P1.1.4 Çift diploma programına kabul edilmiş öğrenci sayısı / Toplam çift diploma kontenjanı sayısı (Kümülatif)	23	7/20	158/205	76/159	%30
<b>Hedefe İlişkin Değerlendirmeler</b>					
Değerlendirme döneminde % 51,37 gerçekleşme sağlanmıştır.					

<b>A1</b>		<b>EĞİTİM VE ULUSLARARASI İŞ BİRLİĞİ ALANINDA SÜRDÜRÜLEBİLİR BİR GELİŞİM</b>			
<b>H1.2</b>		Erasmus Hareketliliğini Artırmak			
<b>Amacın İlgili Olduğu Program/Alt Program Adı</b>		Yükseköğretim hizmetleri / Önlisans, lisans ve lisansüstü eğitim			
<b>Amacın İlişkili Olduğu Alt Program Hedefi</b>		Mesleki Yeterlilik Sahibi ve Gelişime Açık Mezunlar Yetiştirilmesi			
<b>H1.2 Performansı</b>		<b>% 95</b>			
<b>Sorumlu Birim</b>		Uluslararası İlişkiler Koordinatörlüğü			
<b>Performans Göstergesi</b>	<b>Hedefe Etkisi (%)</b>	<b>Plan Dönemi Başlangıç Değeri (A)(2020)</b>	<b>İzleme Dönemindeki Yılsonu Hedeflenen Değer (B)(2025)</b>	<b>İzleme Dönemindeki Gerçekleşme Değeri (C)(2025)</b>	<b>Performans (%) (C-A)/(B-A)</b>
P1.2.1 Erasmus ile yapılan anlaşma sayısı (Kümülatif)	20	36	58	73	% 100
P1.2.2 Erasmus ile gelen öğrenci sayısı (Kümülatif)	10	7	28	97	% 100
P1.2.3 Erasmus ile giden öğrenci sayısı (Kümülatif)	40	49	75	348	% 100
P1.2.4 Erasmus ile gelen akademik-idari personel sayısı (Kümülatif)	10	0	10	5	% 50
P1.2.5 Erasmus ile giden akademik-idari personel Sayısı (Kümülatif)	10	7	16	47	% 100
P1.2.6 Verilen Erasmus hibesi tutarı /Erasmusa giden öğrenci sayısı (Kümülatif)	10	1.091	1.148	1.198	% 100
<b>Hedefe İlişkin Değerlendirmeler</b>					
Değerlendirme döneminde % 95 gerçekleştirme sağlanmıştır.					

A1		EĞİTİM VE ULUSLARARASI İŞ BİRLİĞİ ALANINDA SÜRDÜRÜLEBİLİR BİR GELİŞİM			
H1.3		Lisansüstü Eğitim Programlarının Niteliği Ve Niceliğinin Artırılması			
Amacın İlgili Olduğu Program/Alt Program Adı		Yükseköğretim hizmetleri / Önlisans, lisans ve lisansüstü eğitim			
Amacın İlişkili Olduğu Alt Program Hedefi		Mesleki Yeterlilik Sahibi ve Gelişime Açık Mezunlar Yetiştirilmesi			
H1.3 Performansı		<b>% 82</b>			
Sorumlu Birim		Yüksekokul, Fakülte ve Enstitüler / Öğrenci İşleri Daire Başkanlığı			
Performans Göstergesi	Hedefe Etkisi (%)	Plan Dönemi Başlangıç Değeri (A)(2020)	İzleme Dönemindeki Yılsonu Hedeflenen Değer (B)(2025)	İzleme Dönemindeki Gerçekleşme Değeri (C)(2025)	Performans (%) (C-A)/(B-A)
P1.3.1 Lisansüstü öğrenci sayısı (Kümülatif)	45	248	660	979	%100
P1.3.2 Lisansüstü mezun sayısı (Kümülatif)	37	52	163	257	%100
P1.3.3 Lisansüstü öğrencilerin yaptıkları yayın sayısı(Kümülatif)	18	6	57	0	0
<b>Hedefe İlişkin Değerlendirmeler</b>					
Değerlendirme döneminde % 82 gerçekleşme sağlanmıştır.					

<b>A1</b>		<b>EĞİTİM VE ULUSLARARASI İŞ BİRLİĞİ ALANINDA SÜRDÜRÜLEBİLİR BİR GELİŞİM</b>			
<b>H1.4</b>		<b>Eğitim-Öğretimin Akademik Altyapısının İyileştirilmesi</b>			
<b>Amacın İlgili Olduğu Program/Alt Program Adı</b>		Yükseköğretim Hizmetleri / Öğretim Elemanlarının Mesleki Gelişimi			
<b>Amacın İlişkili Olduğu Alt Program Hedefi</b>		Alanında Yetkin, Araştırmacı, Bilgi Üreten Ve Aktaran Akademisyenler Yetiştirilmesi			
<b>H1.4 Performansı</b>		<b>%100</b>			
<b>Sorumlu Birim</b>		Öğrenci İşleri Daire Başkanlığı/ Uzaktan Eğitim Uygulama ve Araştırma Merkezi			
<b>Performans Göstergesi</b>	<b>Hedefe Etkisi (%)</b>	<b>Plan Dönemi Başlangıç Değeri (A)(2020)</b>	<b>İzleme Dönemindeki Yılsonu Hedeflenen Değer (B)(2025)</b>	<b>İzleme Dönemindeki Gerçekleşme Değeri (C)(2025)</b>	<b>Performans (%) (C-A)/(B-A)</b>
<b>P1.4.1 Öğretim üyesibaşına düşen öğrenci sayısı</b>	54	17,6	22,1	94,14	%100
<b>P1.4.2 Öğretim elemanı başına düşen öğrenci sayısı</b>	46	8,4	12,6	61,99	%100
<b>P1.4.3 Açık ve UzaktanEğitim Verilen Program Sayısı</b>	20	13	17	0	0
<b>P1.4.4 Açık ve Uzaktan Eğitimle Verilen Ders Sayısı</b>	20	50	40	0	0
<b>Hedefe İlişkin Değerlendirmeler</b>					
Değerlendirme döneminde % 100 gerçekleşme sağlanmıştır.					

<b>A2</b>		<b>ARAŞTIRMA, GELİŞTİRME VE BİLİMSEL FAALİYET ALANLARINDA LİDER BİR ÜNİVERSİTE OLMAK</b>			
<b>H2.1</b>		Bilimsel yayınlar aracılığıyla alan yazınına katkıda bulunmak			
<b>Amacın İlgili Olduğu Program/Alt Program Adı</b>		Araştırma, Geliştirme Ve Yenilik / Yükseköğretimde Bilimsel Araştırma Ve Geliştirme			
<b>Amacın İlişkili Olduğu Alt Program Hedefi</b>		Yükseköğretim kurumlarında inovasyon amaçlı bilimsel çalışmaların artırılması			
<b>H2.1 Performansı</b>		<b>% 62,75</b>			
<b>Sorumlu Birim</b>		Yüksekokul, Fakülte ve Enstitüler			
<b>Performans Göstergesi</b>	<b>Hedef Etkisi (%)</b>	<b>Plan Dönemi Başlangıç Değeri (A)(2020)</b>	<b>İzleme Dönemindeki Yılsonu Hedeflenen Değer (B)(2025)</b>	<b>İzleme Dönemindeki Gerçekleşme Değeri (C)(2025)</b>	<b>Performans (%) (C-A)/(B-A)</b>
<b>P2.1.1 İndeksli dergilerde yayımlanan makale sayısı (Kümülatif)</b>	70	101	174	143	%57,50
<b>P2.1.2 Kitap ve kitapta bölüm sayısı (Kümülatif)</b>	30	55	79	73	%75
<b>Hedefe İlişkin Değerlendirmeler</b>					
Değerlendirme döneminde % 62,75 gerçekleşme sağlanmıştır.					

<b>A2</b>		<b>ARAŞTIRMA, GELİŞTİRME VE BİLİMSEL FAALİYET ALANLARINDA LİDER BİR ÜNİVERSİTE OLMAK</b>			
<b>H2.2</b>		Bilimsel konferans faaliyetlerini artırmak			
<b>Amacın İlgili Olduğu Program/Alt Program Adı</b>		Araştırma, Geliştirme Ve Yenilik / Yükseköğretimde Bilimsel Araştırma Ve Geliştirme			
<b>Amacın İlişkili Olduğu Alt Program Hedefi</b>		Yükseköğretim kurumlarında inovasyon amaçlı bilimsel çalışmaların artırılması			
<b>H2.2 Performansı</b>		<b>% 24,54</b>			
<b>Sorumlu Birim</b>		Yüksekokul, Fakülte ve Enstitüler			
<b>Performans Göstergesi</b>	<b>Hedef Etkisi (%)</b>	<b>Plan Dönemi Başlangıç Değeri (A)(2020)</b>	<b>İzleme Dönemindeki Yılsonu Hedeflenen Değer (B)(2025)</b>	<b>İzleme Dönemindeki Gerçekleşme Değeri (C)(2025)</b>	<b>Performans (%) (C-A)/(B-A)</b>
P2.2.1 Düzenlenen bilimsel konferans sayısı (Kümülatif)	20	21	27	17	%66,70
P2.2.2 Konferans tam metin bildiri sayısı (Kümülatif)	45	72	116	44	0
P2.2.3 Konferans özet metin bildiri sayısı (Kümülatif)	35	59	87	68	%32
<b>Hedefe İlişkin Değerlendirmeler</b>					
Değerlendirme döneminde % 24,54 gerçekleşme sağlanmıştır.					

<b>A2</b>		<b>ARAŞTIRMA, GELİŞTİRME VE BİLİMSEL FAALİYET ALANLARINDA LİDER BİR ÜNİVERSİTE OLMAK</b>			
<b>H2.3</b>		Teorik bilgiyi uygulamaya dönüştürmek			
<b>Amacın İlgili Olduğu Program/Alt Program Adı</b>		Araştırma, Geliştirme Ve Yenilik / Yükseköğretimde Bilimsel Araştırma Ve Geliştirme			
<b>Amacın İlişkili Olduğu Alt Program Hedefi</b>		Ülkemizin bilgi birikiminin arttırılmasına ve teknolojik gelişimine katkıda bulunmak üzere yükseköğretim kurumlarında araştırma altyapılarının kurulması ve kapasitelerinin güçlendirilmesi			
<b>H2.3 Performansı</b>		<b>% 60,01</b>			
<b>Sorumlu Birim</b>		Türk-Alman Üniversitesi Endüstri İlişkileri Koordinatörlüğü Patent Merkezi			
<b>Performans Göstergesi</b>	<b>Hedef Etkisi (%)</b>	<b>Plan Dönemi Başlangıç Değeri (A)(2020)</b>	<b>İzleme Dönemindeki Yılsonu Hedeflenen Değer (B)(2025)</b>	<b>İzleme Dönemindeki Gerçekleşme Değeri (C)(2025)</b>	<b>Performans (%) (C-A)/(B-A)</b>
<b>P2.3.1 Patent sayısı / Faydalı model başvuru sayısı</b>	40	0/0	3/8	8/0	%100
<b>P2.3.2 Patent sayısı</b>	30	0	3	2	%66,70
<b>P2.3.3 Faydalı model sayısı</b>	30	0	3	0	0
<b>HEDEFE İLİŞKİN DEĞERLENDİRMELER</b>					
Değerlendirme döneminde % 60,01 gerçekleşme sağlanmıştır.					

<b>A2</b>		<b>ARAŞTIRMA, GELİŞTİRME VE BİLİMSEL FAALİYET ALANLARINDA LİDER BİR ÜNİVERSİTE OLMAK</b>			
<b>H2.4</b>		Kütüphane koleksiyonunda bulunan basılı ve elektronik yayınların sayısının artırılması			
<b>Amacın İlgili Olduğu Program/Alt Program Adı</b>		Araştırma, Geliştirme Ve Yenilik / Yükseköğretimde Bilimsel Araştırma Ve Geliştirme			
<b>Amacın İlişkili Olduğu Alt Program Hedefi</b>		Ülkemizin bilgi birikiminin artırılmasına ve teknolojik gelişimine katkıda bulunmak üzere yükseköğretim kurumlarında araştırma altyapılarının kurulması ve kapasitelerinin güçlendirilmesi			
<b>H2.4 Performansı</b>		<b>% 19,54</b>			
<b>Sorumlu Birim</b>		Kütüphane ve Dokümantasyon Daire Başkanlığı			
<b>Performans Göstergesi</b>	<b>Hedef Etkisi (%)</b>	<b>Plan Dönemi Başlangıç Değeri (A)(2020)</b>	<b>İzleme Dönemindeki Yılsonu Hedeflenen Değer (B)(2025)</b>	<b>İzleme Dönemindeki Gerçekleşme Değeri (C)(2025)</b>	<b>Performans (%) (C-A)/(B-A)</b>
<b>P2.4.1 Kütüphane bütçesinin üniversite yatırım bütçesine oranı</b>	60	%2,00	%3,50	%1,36	0
<b>P2.4.2 Koleksiyondaki yayın sayısı</b>	20	31.371	107.787	62.415	%40,60
<b>P2.4.3 Abone olunan dijital veri tabanı sayısı</b>	20	14	28	22	%57,10
Değerlendirme döneminde % 19,54 gerçekleşme sağlanmıştır.					

<b>A2</b>		<b>ARAŞTIRMA, GELİŞTİRME VE BİLİMSEL FAALİYET ALANLARINDA LİDER BİR ÜNİVERSİTE OLMAK</b>			
<b>H2.5</b>		Bilimsel proje faaliyetlerini geliştirmek ve araştırma olanaklarının artırılması			
<b>Amacın İlgili Olduğu Program/Alt Program Adı</b>		Araştırma, Geliştirme Ve Yenilik / Yükseköğretimde Bilimsel Araştırma ve Geliştirme			
<b>Amacın İlişkili Olduğu Alt Program Hedefi</b>		Ülkemizin bilgi birikiminin artırılmasına ve teknolojik gelişimine katkıda bulunmak üzere yükseköğretim kurumlarında araştırma altyapılarının kurulması ve kapasitelerinin güçlendirilmesi			
<b>H2.5 Performansı</b>		<b>% 7,10</b>			
<b>Sorumlu Birim</b>		BAP / Uluslararası İlişkiler Koordinatörlüğü			
<b>Performans Göstergesi</b>	<b>Hedef Etkisi (%)</b>	<b>Plan Dönemi Başlangıç Değeri (A)(2020)</b>	<b>İzleme Dönemindeki Yılsonu Hedeflenen Değer (B)(2025)</b>	<b>İzleme Dönemindeki Gerçekleşme Değeri (C)(2025)</b>	<b>Performans (%) (C-A)/(B-A)</b>
P2.5.1 Partner üniversiteler ile yapılan proje sayısı (Kümülatif)	26	5	16	8	%27,30
P2.5.2 BAP proje sayısı (Kümülatif)	45	10	56	8	0
P2.5.3 Uluslararası proje sayısı (Kümülatif)	29	19	24	9	0
<b>Hedefe İlişkin Değerlendirmeler</b>					
Değerlendirme döneminde % 7,10 gerçekleşme sağlanmıştır.					

<b>A3</b>		<b>ENDÜSTRİ-ÜNİVERSİTE İŞ BİRLİĞİNE DAYALI GÜÇLÜ BİR ÜNİVERSİTE OLMAK</b>			
<b>H3.1</b>		Üniversite-Sanayi-Öğrenci İşbirliğini Artırmak			
<b>Amacın İlgili Olduğu Program/Alt Program Adı</b>		Yükseköğretim hizmetleri / Önlisans, lisans ve lisansüstü eğitim			
<b>Amacın İlişkili Olduğu Alt Program Hedefi</b>		Mesleki Yeterlilik Sahibi ve Gelişime Açık Mezunlar Yetiştirilmesi			
<b>H3.1 Performansı</b>		<b>% 100</b>			
<b>Sorumlu Birim</b>		Endüstri İlişkileri Koordinatörlüğü / Tüm Akademik birimler			
<b>Performans Göstergesi</b>	<b>Hedef Etkisi (%)</b>	<b>Plan Dönemi Başlangıç Değeri (A)(2020)</b>	<b>İzleme Dönemindeki Yılsonu Hedeflenen Değer (B)(2025)</b>	<b>İzleme Dönemindeki Gerçekleşme Değeri (C)(2025)</b>	<b>Performans (%) (C-A)/(B-A)</b>
P3.1.1 Staj yapılan firma sayısı	40	51	100	300	%100
P3.1.2 Özel Sektör İşbirliği ile yürütülen bitirme tezi sayısı (Lisans/Y. Lisans/Doktora) (Kümülatif)	35	22	36	38	%100
P3.1.3 Özel sektörle yürütülen bilimsel proje/protokol/etkinlik sayısı (Kümülatif)	35	4	9	41	%100
<b>Hedefe İlişkin Değerlendirmeler</b>					
Değerlendirme döneminde % 100 gerçekleşme sağlanmıştır.					

<b>A3</b>		<b>ENDÜSTRİ-ÜNİVERSİTE İŞ BİRLİĞİNE DAYALI GÜÇLÜ BİR ÜNİVERSİTE OLMAK</b>			
<b>H3.2</b>		<b>Teknokentin Kurulması ve Faaliyetlerinin Arttırılması</b>			
<b>Amacın İlgili Olduğu Program/Alt Program Adı</b>		Araştırma, Geliştirme Ve Yenilik / Yükseköğretimde Bilimsel Araştırma Ve Geliştirme			
<b>Amacın İlişkili Olduğu Alt Program Hedefi</b>		Yükseköğretim kurumlarında inovasyon amaçlı bilimsel çalışmaların arttırılması			
<b>H3.2 Performansı</b>		<b>%33,58</b>			
<b>Sorumlu Birim</b>		Endüstri İlişkileri Koordinatörlüğü / Teknokent / Yapı İşleri Daire Başkanlığı			
<b>Performans Göstergesi</b>	<b>Hedef Etkisi (%)</b>	<b>Plan Dönemi Başlangıç Değeri (A)(2020)</b>	<b>İzleme Dönemindeki Yılsonu Hedeflenen Değer (B)(2025)</b>	<b>İzleme Dönemindeki Gerçekleşme Değeri (C)(2025)</b>	<b>Performans (%) (C-A)/(B-A)</b>
<b>P3.2.1 Yönetim Binası ve Çalışma Alanlarının Tamamlanması (Kümülatif)</b>	30	10	20	17	%70
<b>P3.2.2 Özel sektörle yürütülen proje sayısı (Kümülatif)</b>	70	4	40	11	%19,40
<b>Hedefe İlişkin Değerlendirmeler</b>					
Değerlendirme döneminde % 33,58 gerçekleşme sağlanmıştır.					

A4		TEKNOLOJİK VE FİZİKİ ALTYAPISI GÖZE ÇARPAN, ÇEVRE DOSTU BİR KAMPÜSTE AKTİF OLMAK			
H4.1		Modern bir kampüste eğitim alınacak binalar, yeterli konfor ve donanıma sahip öğrenci yurt binaları ve engelli bireylerin kampüs içerisinde herhangi bir zorluk yaşamadan her noktaya erişim sağlayabilmesi			
Amacın İlgili Olduğu Program/Alt Program Adı		Yükseköğretim hizmetleri / Yükseköğretimde Öğrenci Yaşamı			
Amacın İlişkili Olduğu Alt Program Hedefi		Yükseköğretim öğrencilerine sunulan ve barınma hizmetlerinin kalitesinin artırılması; öğrencilerin kişisel ve sosyal gelişiminde desteklenerek yaşam kalitesinin yükseltilmesi			
H4.1 Performansı		%81,42			
Sorumlu Birim		Yapı İşleri ve Teknik Daire Başkanlığı / Sağlık Kültür ve Spor Daire Başkanlığı			
Performans Göstergesi	Hedef Etkisi (%)	Plan Dönemi Başlangıç Değeri (A)(2020)	İzleme Dönemindeki Yıllık Ortalama Hedeflenen Değer (B)(2025)	İzleme Dönemindeki Gerçekleşme Değeri (C)(2025)	Performans (%) (C-A)/(B-A)
P4.1.1 Barınma Hizmetinden Yararlanan Öğrenci Sayısı	25	0	1100	644	%58,50
P4.1.2 Engelli Dostu Bina Sayısının Toplam Bina Sayısına Oranı	1	0	0,78	0,54	%69,20
P4.1.3 Öğrenci Başına Düşen Eğitim Amaçlı Mekan Büyüklüğü	24	7,32	3,71	2,36	%100
P4.1.4 Akademisyen Başına Düşen Ofis Mekan Büyüklüğü	25	31,56	15,59	20,63	%68,40
P4.1.5 İdari Personel Başına Düşen Ofis Mekan Büyüklüğü	25	49,48	32,53	22,86	%100
<b>Hedefe İlişkin Değerlendirmeler</b>					
Değerlendirme döneminde % 81,42 gerçekleşme sağlanmıştır.					

A4		TEKNOLOJİK VE FİZİKİ ALTYAPISI GÖZE ÇARPAN, ÇEVRE DOSTU BİR KAMPÜSTE AKTİF OLMAK			
H4.2		Üniversitemizin bulunduğu bölgenin doğal kaynaklarının kullanılarak çevre dostu bir yerleşke haline getirilmesi ile su ve enerji giderlerinin azaltılması			
Amacın İlgili Olduğu Program/Alt Program Adı		Yükseköğretim hizmetleri / Yükseköğretimde Öğrenci Yaşamı			
Amacın İlişkili Olduğu Alt Program Hedefi		Yükseköğretim öğrencilerine sunulan ve barınma hizmetlerinin kalitesinin artırılması; öğrencilerin kişisel ve sosyal gelişimi desteklenerek yaşam kalitesinin yükseltilmesi			
H4.2 Performansı		<b>%10</b>			
Sorumlu Birim		Yapı İşleri ve Teknik Daire Başkanlığı / Araştırma Laboratuvarları Uygulama ve Araştırma Merkezi			
Performans Göstergesi	Hedef Etkisi (%)	Plan Dönemi Başlangıç Değeri (A)(2020)	İzleme Dönemindeki Yılsonu Hedeflenen Değer (B)(2025)	İzleme Dönemindeki Gerçekleşme Değeri (C)(2025)	Performans (%) (C-A)/(B-A)
P4.2.1 Yeşil alanların otomatik bahçe sulama sistemi	10	0	100	100	%100
P4.2.2 Elektrik ihtiyacının %20'sinin güneş panelleriyle karşılanması	40	0	20	0	%0
P4.2.3 Enerji verimliliğinin arttırmaya yönelik projelerin sayısı	25	0	4	0	%0
P4.2.4 Yenilenebilir enerji türlerinin kullanımına yönelik desteklenen proje sayısı	25	0	4	0	%0
<b>Hedefe İlişkin Değerlendirmeler</b>					
Değerlendirme döneminde %10 gerçekleşme sağlanmıştır.					

A4		TEKNOLOJİK VE FİZİKİ ALTYAPISI GÖZE ÇARPAN, ÇEVRE DOSTU BİR KAMPÜSTE AKTİF OLMAK			
H4.3		Atık yönetiminin iyileştirilmesi			
Amacın İlgili Olduğu Program/Alt Program Adı		Yükseköğretim hizmetleri / Yükseköğretimde Öğrenci Yaşamı			
Amacın İlişkili Olduğu Alt Program Hedefi		Yükseköğretim öğrencilerine sunulan ve barınma hizmetlerinin kalitesinin artırılması; öğrencilerin kişisel ve sosyal gelişimi desteklenerek yaşam kalitesinin yükseltilmesi			
H4.3 Performansı		<b>%80</b>			
Sorumlu Birim		İdari ve Mali İşler Daire Başkanlığı / Araştırma Laboratuvarları Uygulama ve Araştırma Merkezi			
Performans Göstergesi	Hedefe Etkisi (%)	Plan Dönemi Başlangıç Değeri (A)(2020)	İzleme Dönemindeki Yıllık Hedeflenen Değer (B)(2025)	İzleme Dönemindeki Gerçekleşme Değeri (C)(2025)	Performans (%) (C-A)/(B-A)
P4.3.1 Oluşan atıkların (cam, kağıt, plastik, metal vb.) geri dönüşüme aktarılma Oranı (Kümülatif)	50	%60	%95	%95	%100
P4.3.2 Kimyasal ve biyolojik atıkların uygun koşullarda bertaraf edilme oranı (Kümülatif)	50	%50	%100	%80	%60
<b>Hedefe İlişkin Değerlendirmeler</b>					
Değerlendirme döneminde %80 gerçekleştirme sağlanmıştır.					

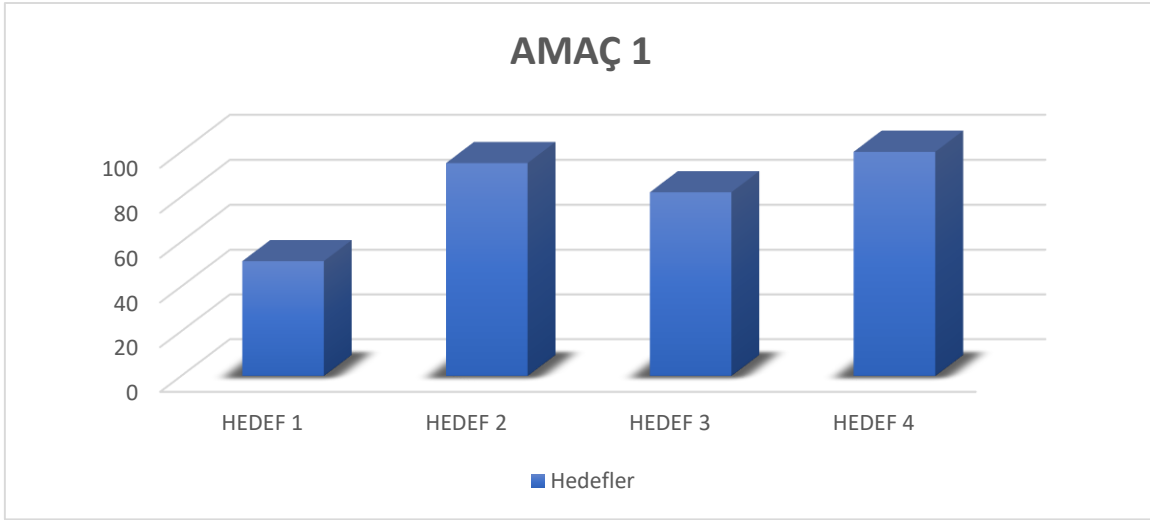
<b>A4</b>		TEKNOLOJİK VE FİZİKİ ALTYAPISI GÖZE ÇARPAN, ÇEVRE DOSTU BİR KAMPÜSTE AKTİF OLMAK			
<b>H4.4</b>		Spor alanlarının yapılması (Öğrenci Yurdu ve Spor Kompleksi)			
<b>Amacın İlgili Olduğu Program/Alt Program Adı</b>		Yükseköğretim hizmetleri / Yükseköğretimde Öğrenci Yaşamı			
<b>Amacın İlişkili Olduğu Alt Program Hedefi</b>		Yükseköğretim öğrencilerine sunulan ve barınma hizmetlerinin kalitesinin artırılması; öğrencilerin kişisel ve sosyal gelişimi desteklenerek yaşam kalitesinin yükseltilmesi			
<b>H4.4 Performansı</b>		<b>%100</b>			
<b>Sorumlu Birim</b>		Yapı İşleri ve Teknik Daire Başkanlığı			
<b>Performans Göstergesi</b>	<b>Hedefe Etkisi (%)</b>	<b>Plan Dönemi Başlangıç Değeri (A)(2020)</b>	<b>İzleme Dönemindeki Yılsonu Hedeflenen Değer (B)(2025)</b>	<b>İzleme Dönemindeki Gerçekleşme Değeri (C)(2025)</b>	<b>Performans (%) (C-A)/(B-A)</b>
<b>P4.4.1 Yapılması planlanan spor alanları (%) (Öğrenci Başına Düşen Spor Amaçlı Mekan Büyüklüğü M2)</b>	100	0	30	65	%100
<b>Hedefe İlişkin Değerlendirmeler</b>					
Değerlendirme döneminde % 100 gerçekleşme sağlanmıştır.					

A5		FİNANSAL KAYNAKLARIN ARTIRILMASI, KAYNAKLARIN ETKİN VE VERİMLİ KULLANILMASI			
H5.1		Üniversite Öz Gelirlerini Artırmak (Taşınmazların Kiraya Verilmesi, Faiz Gelirleri vb.)			
Amacın İlgili Olduğu Program/Alt Program Adı		Yükseköğretim hizmetleri / Yükseköğretimde Öğrenci Yaşamı			
Amacın İlişkili Olduğu Alt Program Hedefi		Yükseköğretim öğrencilerine sunulan ve barınma hizmetlerinin kalitesinin artırılması; öğrencilerin kişisel ve sosyal gelişimi desteklenerek yaşam kalitesinin yükseltilmesi			
H5.1 Performansı		<b>%100</b>			
Sorumlu Birim		İdari ve Mali İşler Daire Başkanlığı			
Performans Göstergesi	Hedefe Etkisi (%)	Plan Dönemi Başlangıç Değeri (A)(2020)	İzleme Dönemindeki Yıllık Ortalama Hedeflenen Değer (B)(2025)	İzleme Dönemindeki Gerçekleşme Değeri (C)(2025)	Performans (%) (C-A)/(B-A)
P5.1.1 Öz gelir / Toplam gelir	100	4.434.311,53	6.000.000,00	103.121.785,00	%100
<b>Hedefe İlişkin Değerlendirmeler</b>					
Değerlendirme döneminde % 100 gerçekleşme sağlanmıştır.					

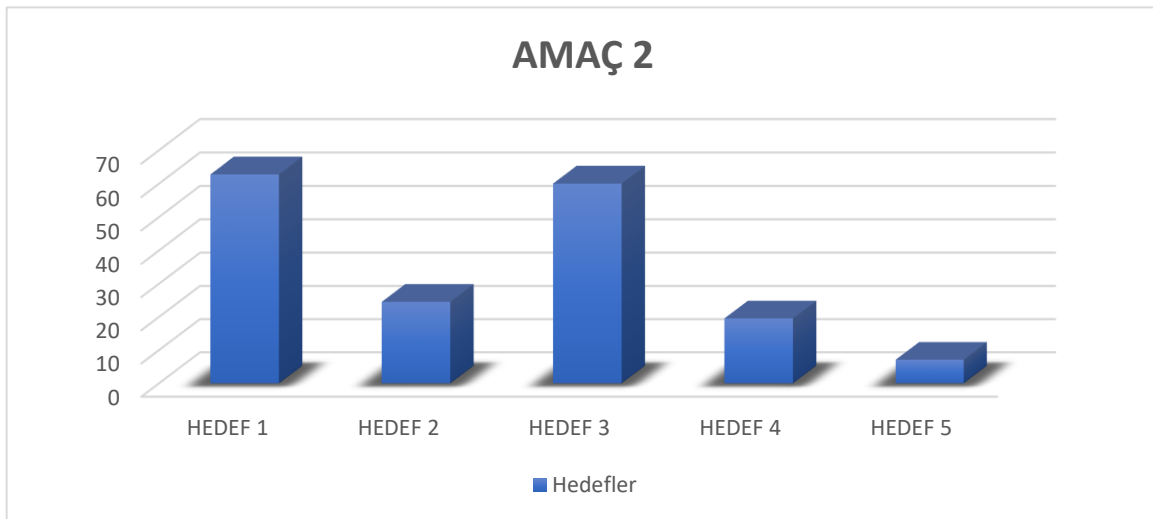
<b>A5</b>		<b>FİNANSAL KAYNAKLARIN ARTIRILMASI, KAYNAKLARIN ETKİN VE VERİMLİ KULLANILMASI</b>			
<b>H5.2</b>		Döner sermaye ve Sürekli Eğitim Merkezi (ve diğer Merkezlerin) gelirlerini artırıcı faaliyetlerin yürütülmesi			
<b>Amacın İlgili Olduğu Program/Alt Program Adı</b>		Hayat Boyu Öğrenme/ Yükseköğretim Kurumları Sürekli Eğitim Faaliyetleri			
<b>Amacın İlişkili Olduğu Alt Program Hedefi</b>		Toplumun tüm kesimlerine ihtiyaç duyduğu alanlarda eğitimler verilmesi, kamu kurum ve kuruluşları, özel sektör ve uluslararası kuruluşlarla işbirliğinin gelişmesine katkıda bulunulması			
<b>H5.2 Performansı</b>		<b>%100</b>			
<b>Sorumlu Birim</b>		Döner Sermaye İşletme Müdürlüğü-Sürekli Eğitim Uygulama ve Araştırma Merkezi			
<b>Performans Göstergesi</b>	<b>Hedefe Etkisi(%)</b>	<b>Plan Dönemi Başlangıç Değeri (A)(2020)</b>	<b>İzleme Döneminde ki Yılsonu Hedeflenen Değer (B)(2025)</b>	<b>İzleme Dönemindeki Gerçekleşme Değeri (C)(2025)</b>	<b>Performans (%) (C-A)/(B-A)</b>
<b>P5.2.1 Yabancı Dil ve Diğer Çeşitli Kursları ve Proje Gelirlerini Arttırmak</b>	100	15.000.000	543.458,00	1.211.987,65	% 100
<b>Hedefe İlişkin Değerlendirmeler</b>					
Değerlendirme döneminde % 100 gerçekleşme sağlanmıştır.					

## 4. AMAÇ VE HEDEFLER BAZINDA GERÇEKLEŞME DEĞERLERİ

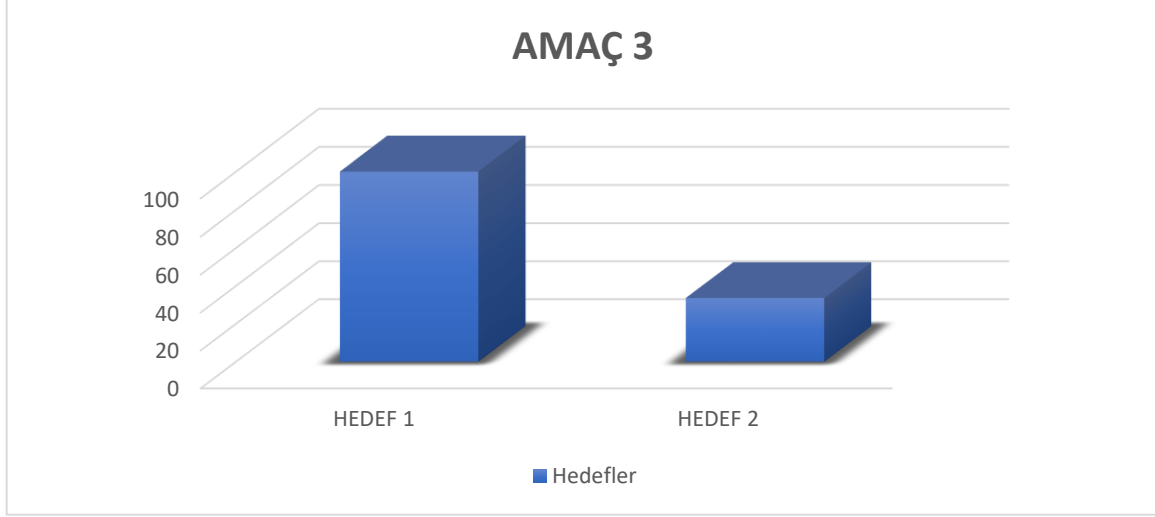
2025 YILI ORTALAMA GERÇEKLEŞME YÜZDELERİ			
<b>Amaç 1</b> EĞİTİM VE ULUSLARARASI İŞ BİRLİĞİ ALANINDA SÜRDÜRÜLEBİLİR BİR GELİŞİM			
Amaç 1'e ilişkin 4 hedef ve 17 adet performans göstergesi mevcuttur.			
HEDEF 1	HEDEF 2	HEDEF 3	HEDEF 4
%51,37	%95	%82	%100



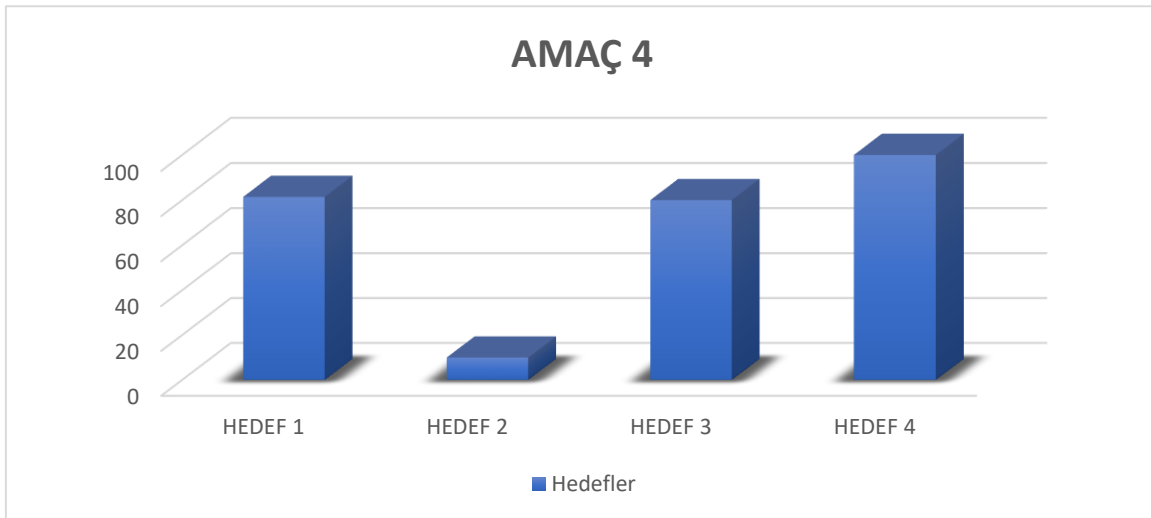
2025 YILI ORTALAMA GERÇEKLEŞME YÜZDELERİ				
<b>Amaç 2</b> ARAŞTIRMA, GELİŞTİRME VE BİLİMSEL FAALİYET ALANLARINDA LİDER BİR ÜNİVERSİTE OLMAK				
Amaç 2'e ilişkin 5 hedef ve 14 adet performans göstergesi mevcuttur.				
HEDEF 1	HEDEF 2	HEDEF 3	HEDEF 4	HEDEF 5
%62,75	%24,54	%60,01	%19,54	%7,10



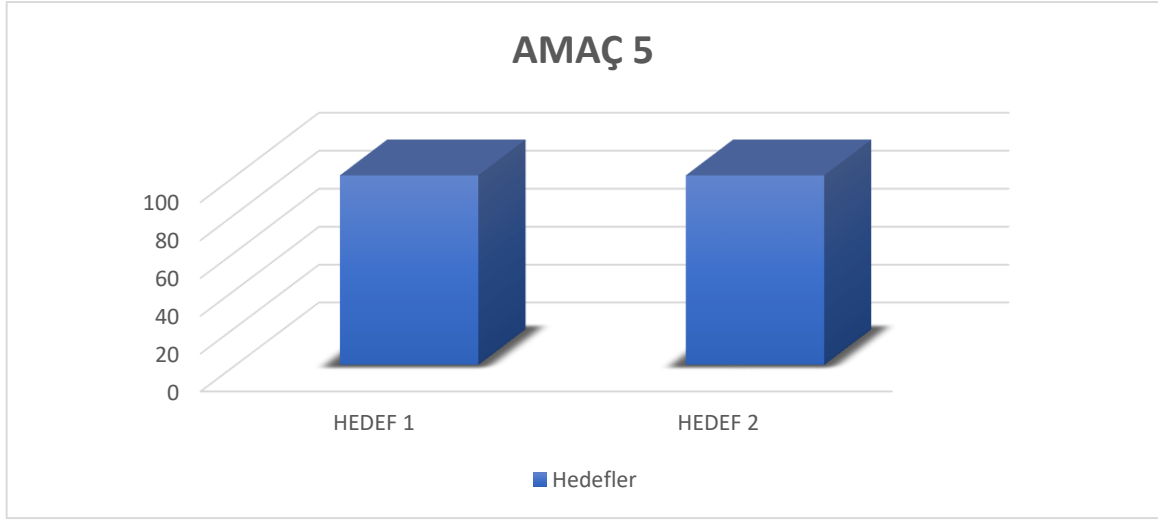
<b>2025 YILI ORTALAMA GERÇEKLEŞME YÜZDELERİ</b>	
<b>Amaç 3</b> ENDÜSTRİ-ÜNİVERSİTE İŞ BİRLİĞİNE DAYALI GÜÇLÜ BİR ÜNİVERSİTE OLMAK	
Amaç 3'e ilişkin 2 hedef ve 5 adet performans göstergesi mevcuttur.	
<b>HEDEF 1</b>	<b>HEDEF 2</b>
%100	%33,58



<b>2025 YILI ORTALAMA GERÇEKLEŞME YÜZDELERİ</b>			
<b>Amaç 4</b> TEKNOLOJİK VE FİZİKİ ALTYAPISI GÖZE ÇARPAN, ÇEVRE DOSTU BİR KAMPÜSTE AKTİF OLMAK			
Amaç 4'e ilişkin 4 hedef ve 12 adet performans göstergesi mevcuttur.			
<b>HEDEF 1</b>	<b>HEDEF 2</b>	<b>HEDEF 3</b>	<b>HEDEF 4</b>
%81,42	%10	%80	%100



<b>2025 YILI ORTALAMA GERÇEKLEŞME YÜZDELERİ</b>	
<b>Amaç 5 FİNANSAL KAYNAKLARIN ARTIRILMASI, KAYNAKLARIN ETKİN VE VERİMLİ KULLANILMASI</b>	
Amaç 5'e ilişkin 2 hedef ve 2 adet performans göstergesi mevcuttur.	
<b>HEDEF 1</b>	<b>HEDEF 2</b>
%100	%100



## 5. YILLAR İTİBARIYLA PERFORMANS TABLOSU

AMAÇ VE HEDEFLER	PERFORMANS (%)				
	2021	2022	2023	2024	2025
<b>Amaç 1</b> EĞİTİM VE ULUSLARARASI İŞ BİRLİĞİ ALANINDA SÜRDÜRÜLEBİLİR BİR GELİŞİM					
<b>H1.1</b> Üniversite Çapında Uygulanabilen Tüm Programlarda Çift Diploma Uygulamaları Geliştirmek	%72,78	%39,79	%28,36	%52,79	%51,37
<b>H1.2</b> Erasmus Hareketliliğini Artırmak	%46	%70	%70	%40,20	%95
<b>H1.3</b> Lisansüstü Eğitim Programlarının Niteliği Ve Niceliğinin Artırılması	%86,5	%86,68	%75	%57,27	%82
<b>H1.4</b> Eğitim-Öğretimin Akademik Altyapısının İyileştirilmesi	%92,88	%100	%100	%100	%100
<b>Amaç 2</b> ARAŞTIRMA, GELİŞTİRME VE BİLİMSEL FAALİYET ALANLARINDA LİDER BİR ÜNİVERSİTE OLMAK					
<b>H2.1</b> Bilimsel yayınlar aracılığıyla alan yazınına katkıda bulunmak	%100	%100	%31,83	%51	%62,75
<b>H2.2</b> Bilimsel konferans faaliyetlerini artırmak	%45	%65	%48,59	%77,50	%24,54
<b>H2.3</b> Teorik bilgiyi uygulamaya dönüştürmek	%45	%40	%0	%0	%60,01
<b>H2.4</b> Kütüphane koleksiyonunda bulunan basılı ve elektronik yayınların sayısının artırılması	%100	%84,6	%67,4	%65,20	%19,54
<b>H2.5</b> Bilimsel proje faaliyetlerini geliştirmek ve araştırma olanaklarının artırılması	%44,52	%78,40	%48	%42,71	%7,10
<b>Amaç 3</b> ENDÜSTRİ-ÜNİVERSİTE İŞ BİRLİĞİNE DAYALI GÜÇLÜ BİR ÜNİVERSİTE OLMAK					
<b>H3.1</b> Üniversite-Sanayi-Öğrenci İşbirliğini Artırmak	%80	%75	%81	%48,75	%100
<b>H3.2</b> Teknokentin Kurulması ve Faaliyetlerinin Artırılması	%10	%12	%18	%18	%33,58
<b>Amaç 4</b> TEKNOLOJİK VE FİZİKİ ALTYAPISI GÖZE ÇARPAN, ÇEVRE DOSTU BİR KAMPÜSTE AKTİF OLMAK					
<b>H4.1</b> Modern bir kampüste eğitim alınacak binalar, yeterli konfor ve donanıma sahip öğrenci yurt binaları ve engelli bireylerin kampüs içerisinde herhangi bir zorluk yaşamadan her noktaya erişim sağlayabilmesi	%51,35	%59	%17,99	%67,52	%81,42
<b>H4.2</b> Üniversitemizin bulunduğu bölgenin doğal kaynaklarının kullanılarak çevre dostu bir yerleşke haline getirilmesi ile su ve enerji giderlerinin azaltılması	%40	%10	%10	%10	%10

<b>H4.3</b> Atık yönetiminin iyileştirilmesi	%95	%80	%86,50	%92,50	%80
<b>H4.4</b> Spor alanlarının yapılması (Öğrenci Yurdu ve Spor Kompleksi)	%0	%100	%100	%100	%100
<b>Amaç 5</b> FİNANSAL KAYNAKLARIN ARTIRILMASI, KAYNAKLARIN ETKİN VE VERİMLİ KULLANILMASI					
<b>H5.1</b> Üniversite Öz Gelirlerini Artırmak (Taşınmazların Kiraya Verilmesi, Faiz Gelirleri vb.)	%12,79	%100	%67,67	%100	%100
<b>H5.2</b> Döner sermaye ve Sürekli Eğitim Merkezi (ve diğer Merkezlerin) gelirlerini artırıcı faaliyetlerin yürütülmesi	%100	%100	%100	%100	%100

## 6.SONUÇ VE DEĞERLENDİRME

Üniversitemiz 2021-2025 Stratejik Planı kapsamında belirlenen amaç, hedef ve performans göstergelerine ilişkin olarak, sorumlu birimlerden 2025 yılı sonu itibarıyla elde edilen veriler incelenmiştir. Bu veriler doğrultusunda tespit edilen gerçekleştirmeler, hazırlanan değerlendirme tabloları çerçevesinde ölçülmüş ve raporlanmıştır.

- A1 amacına ilişkin olarak toplam 4 hedef ve 17 performans göstergesi bulunmaktadır. Bu göstergelerden 10'u %100 oranında gerçekleşirken, 1 gösterge %50 oranında, 3 gösterge ise %50'nin altında gerçekleşme oranı göstermiştir. Ayrıca 3 performans göstergesinde herhangi bir gerçekleşme tespit edilememiştir. Bu kapsamda, söz konusu amaç altında yer alan hedeflerden 1'i %100 oranında gerçekleşerek başarıya ulaşmış, diğer 3 hedefin ise %50'nin üzerinde gerçekleşme gösterdiği görülmüştür.
- A2 amacına ilişkin olarak toplam 5 hedef ve 14 performans göstergesi bulunmaktadır. Bu göstergelerden 1'i %100 oranında gerçekleşmiş, 5 gösterge %50 ve üzerinde, 3 gösterge ise %50'nin altında gerçekleşme oranı göstermiştir. Ayrıca 5 performans göstergesinde herhangi bir gerçekleşme tespit edilememiştir. Bu kapsamda, söz konusu amaç altında yer alan hedeflerden 2'si %50'nin üzerinde gerçekleşme göstermiş, 3 hedef ise %50'nin altında kalmıştır.
- A3 amacında 2 hedef, 5 performans göstergesi bulunmaktadır. Performans göstergelerinden 3'ü %100 oranında gerçekleşirken 1 gösterge %50'nin üzerinde, 1 gösterge ise %50'nin altında gerçekleşme oranı göstermiştir. Bu kapsamda, söz konusu amaç altında yer alan iki hedeften biri %100 gerçekleşme gösterirken diğer hedefin %50'nin altında gerçekleşme oranına sahip olduğu görülmüştür.
- A4 amacına ilişkin olarak toplam 4 hedef ve 12 performans göstergesi bulunmaktadır. Performans göstergelerinden 6'sı %100 oranında gerçekleşme gösterirken, 3 gösterge %50'nin üzerinde gerçekleşme göstermiştir. 3 performans göstergesinde ise herhangi bir gerçekleşme tespit edilememiştir. Bu kapsamda, söz konusu amaç altında yer alan

4 hedeften 1'i %100 oranında gerçekleşmiş, 2 hedef %50'nin üzerinde gerçekleşme göstermiş, 1 hedef ise %50'nin altındaki gerçekleşme düzeyinde kalmıştır.

- A5 amacına ilişkin olarak toplam 2 hedef ve 2 performans göstergesi bulunmaktadır. Her iki performans göstergesi de %100 oranında gerçekleşmiş olup, her iki hedef de %100 gerçekleşme düzeyine ulaşmıştır.

Türk-Alman Üniversitesi'nin 2021–2025 Stratejik Planında toplam 50 adet performans göstergesi bulunmaktadır. Bu göstergelerden 22'sinde %100 gerçekleşme sağlandığı görülürken 10'ünde %50 ve üzerinde, 7'sinde %50 altında, 11 göstergede ise gerçekleşme değeri bulunmadığı tespit edilmiştir. Ayrıca 17 hedefin 5'ine %100 oranla ulaşıldığı görülmüştür. Elde edinilen değerlere ilişkin veriler göz önünde bulundurulacaktır.



TRK-ALMAN NİVERSİTESİ  
TRKISCH-DEUTSCHE UNIVERSITT

STRATEJİ GELİŐTİRME DAİRE BAŐKANLIĐI