

	TÜRK-ALMAN ÜNİVERSİTESİ SÜREÇ EL KİTABI	Doküman Kodu	TAÜ_Bİ_06a
		Tarih	24.02.2021
		Sayfa No	1 / 3

SÜREÇ BAŞLIĞI	Ağ Yönetim Süreci	SÜREÇ NO TAÜ_Bİ_06a
SÜRECİN AMACI		
Ağ izleme araçları ve internet erişimi ile ağ yönetiminin gerçekleştirilmesini sağlamak		
SÜREÇ GİRDİLERİ		SÜREÇ ÇIKTILARI
Ağ İzleme Araçları ve Yazılımları		Kesintisiz ve Problemsiz Ağ Yönetimi
İLGİLİ MEVZUAT		
TAÜ Bilişim Kaynakları Kullanım Yönergesi TAÜ Kullanılabilir Ağ Politikası ULAKNET Güvenlik Politikası ULAKNET Kullanım Politikası		
KULLANILAN BELGELER		
İLGİLİ BİRİMLER		
Akademik birimler İdari birimler	Bilgi İşlem Daire Başkanlığı, TAÜ Birimleri	
PERFORMANS GÖSTERGELERİ		

SÜREÇ	Hazırlayan	Onaylayan
Ağ Yönetimi Süreci	Sümeyya SONGUR	Sebahattin BABUR

	TÜRK-ALMAN ÜNİVERSİTESİ SÜREÇ EL KİTABI	Doküman Kodu	TAÜ_Bİ_06a
		Tarih	24.02.2021
		Sayfa No	2 / 3

İŞ SÜREÇ TANIMI

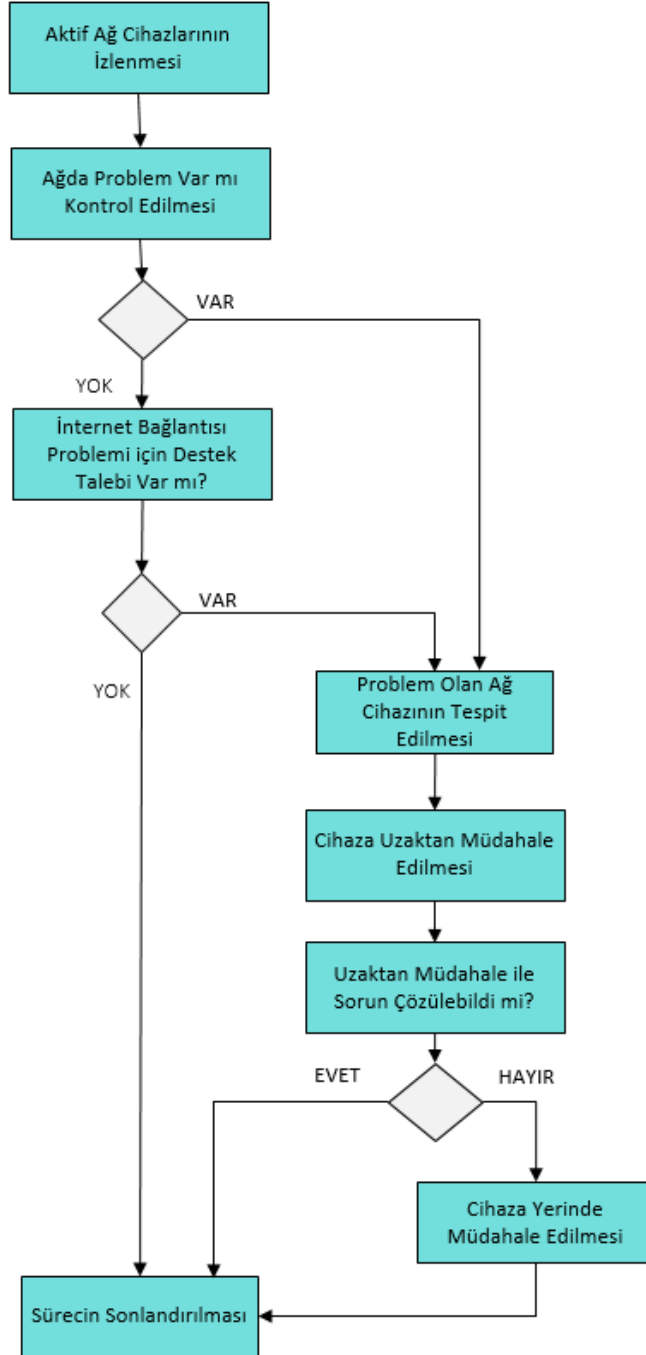
1. Ağ izleme araçları ile kurum ağı sürekli izlenir.
2. İnternet bağlantısı problemi bildirimini veya ağ izleme araçlarıyla izlendiğinde ağda problem var mı kontrol edilir.
3. Problem olan port/cihaz/switch tespit edilir.
4. Problemlili ağ cihazına uzaktan müdahale edilir. Sorun giderilemezse yerinde müdahale edilir.

SÜREÇ	Hazırlayan	Onaylayan
Ağ Yönetimi Süreci	Sümeyya SONGUR	Sebahattin BABUR

İŞ SÜREÇ MODELİ

Ağ Yönetimi İş Akış Süreci - İŞ SÜREÇ MODELİ

Bilgi İşlem Daire Başkanlığı



SÜREÇ	Hazırlayan	Onaylayan
Ağ Yönetimi Süreci	Sümeyya SONGUR	Sebahattin BABUR