

	<b>TÜRK-ALMAN ÜNİVERSİTESİ</b> <b>SÜREÇ EL KİTABI</b>	Doküman Kodu	TAÜ_Bİ_02b
		Tarih	24.02.2021
		Sayfa No	1 / 3

<b>SÜREÇ BAŞLIĞI</b>	Network Cihazlarının Yapılandırılması	<b>SÜREÇ NO</b> <b>TAÜ_Bİ_02b</b>
<b>SÜRECİN AMACI</b>		
Network cihazlarının yönetimini sağlamak		
<b>SÜREÇ GİRDİLERİ</b>		<b>SÜREÇ ÇIKTILARI</b>
Sistem Açığı Olan Network Cihazı		Güvenli ve Yapılandırılmış Cihaz
<b>İLGİLİ MEVZUAT</b>		
<b>KULLANILAN BELGELER</b>		
<b>İLGİLİ BİRİMLER</b>		
Akademik birimler İdari birimler	Bilgi İşlem Daire Başkanlığı	
<b>PERFORMANS GÖSTERGELERİ</b>		
Kesintisiz internet erişiminin sağlanması		

<b>SÜREÇ</b>	Hazırlayan	Onaylayan
<b>Network Cihazlarının Yapılandırılması</b>	Sümeyya SONGUR	Sebahattin BABUR

	<b>TÜRK-ALMAN ÜNİVERSİTESİ SÜREÇ EL KİTABI</b>	Doküman Kodu	TAÜ_Bİ_02b
		Tarih	24.02.2021
		Sayfa No	<b>2 / 3</b>

### İŞ SÜREÇ TANIMI

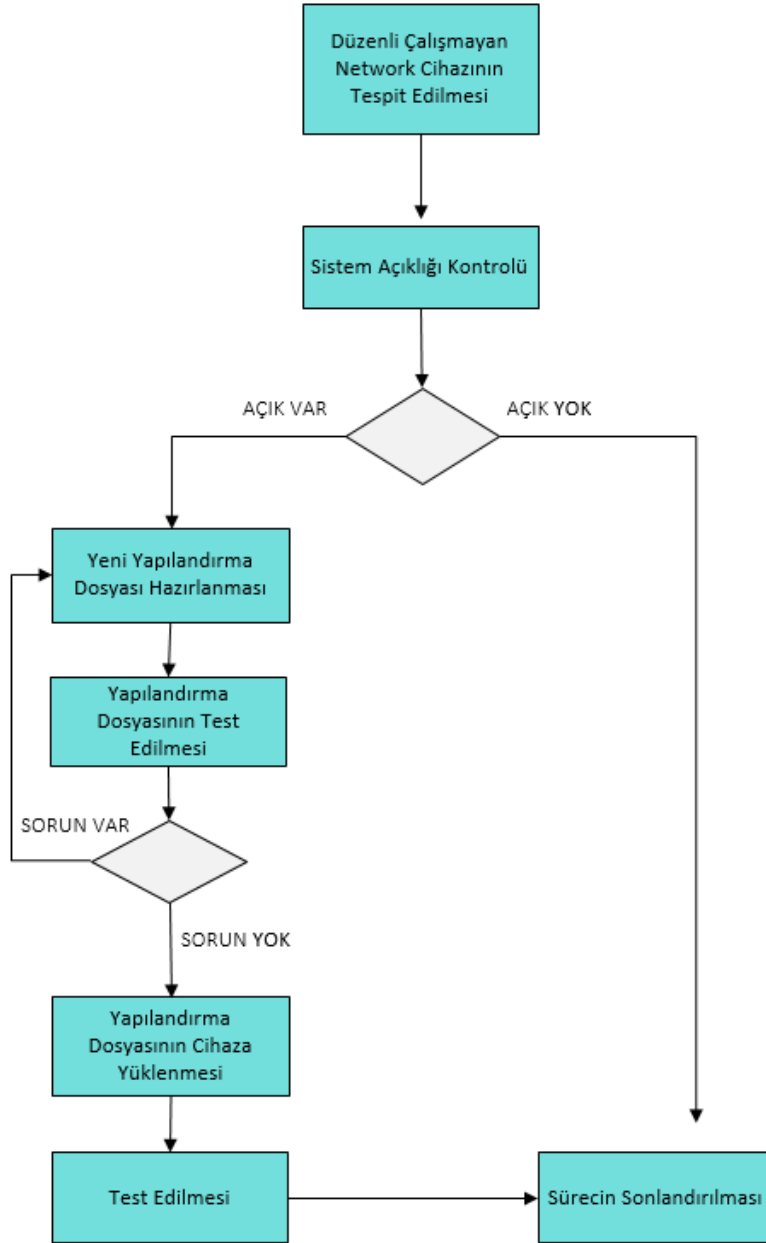
1. Düzenli çalışmadığı tespit edilen network cihazı incelenir.
2. Sistem açığı varsa yeni yapılandırma dosyası hazırlanır.
3. Yapılandırma dosyası test edilir.
4. Test sonucu gerekirse yeniden yapılandırma dosyası oluşturulur.  
Yapılandırma doğru ise diğer cihazlara da yüklenir.
5. Test edilerek süreç sonlandırılır.

SÜREÇ	Hazırlayan	Onaylayan
<b>Network Cihazlarının Yapılandırılması</b>	Sümeyya SONGUR	Sebahattin BABUR

## İŞ SÜREÇ MODELİ

Network Cihazlarının Yapılandırılması İş Akış Süreci - İŞ SÜREÇ MODELİ

Bilgi İşlem Daire Başkanlığı



SÜREÇ	Hazırlayan	Onaylayan
Network Cihazlarının Yapılandırılması	Sümeyya SONGUR	Sebahattin BABUR