



T.C.
TÜRK-ALMAN ÜNİVERSİTESİ

Doküman No	
İlk Yayın Tarihi	
Revizyon Tarihi	02.04.2018
Revizyon No	
Sayfa	Sayfa 1 / 2

BİRİM	DÖNER SERMAYE İŞLETMESİ MÜDÜRLÜĞÜ
SÜREÇ ADI	KATKI PAYI DAĞITIM İŞLEMLERİ İŞ AKIŞ SÜRECİ

SORUMLU	İŞ AKIŞI	HAZIR. DOKÜMANLAR
Birim Personeli	Döner Sermaye Gelirlerinin Tahsilat Kayıtlarının Yapılıp Faturalarının Düzenlenmesi	-Yükseköğretim Kurumlarında Döner Sermaye Gelirlerinden Yapılacak Ek Ödemenin Dağıtılmasında Uygulanacak Usul ve Esaslara İlişkin Yönetmelik.
Birim Personeli	Gelir Kalemine Göre Hazine, BAP ve Üniversite Paylarının Ayrılıp Dağıtılacak Oranın Belirlenmesi	-2547 Sayılı Yükseköğretim Kanununun 58. Maddesi
Birim Personeli	Harcama Talimatı	-2547 Sayılı Yükseköğretim Kanununun 58. Maddesine Göre Döner Sermaye İşletmelerinin Kurulmasında Uygulanacak Esaslara İlişkin Yönetmelik.
Birim Personeli	Ödeme Emri Belgesi DMİS Üzerinde Oluşturulur.	
Birim Personeli	Ödeme Emri Belgesi ve Eki Belgelerin Harcama Yetkilisine Gönderilmesi.	-Ödeme Emri Belgesi -Harcama Talimatı -Kesinti ve Pay Dağıtım Listesi -Banka Listesi -Diğer Belgeler
İşletme Müdürü	Belgelerin Ön Mali Kontrolünün Yapılması (Uygun mu?) Hayır Evet	

Hazırlayan

Zeynep KÜÇÜK
Şef

Onaylayan

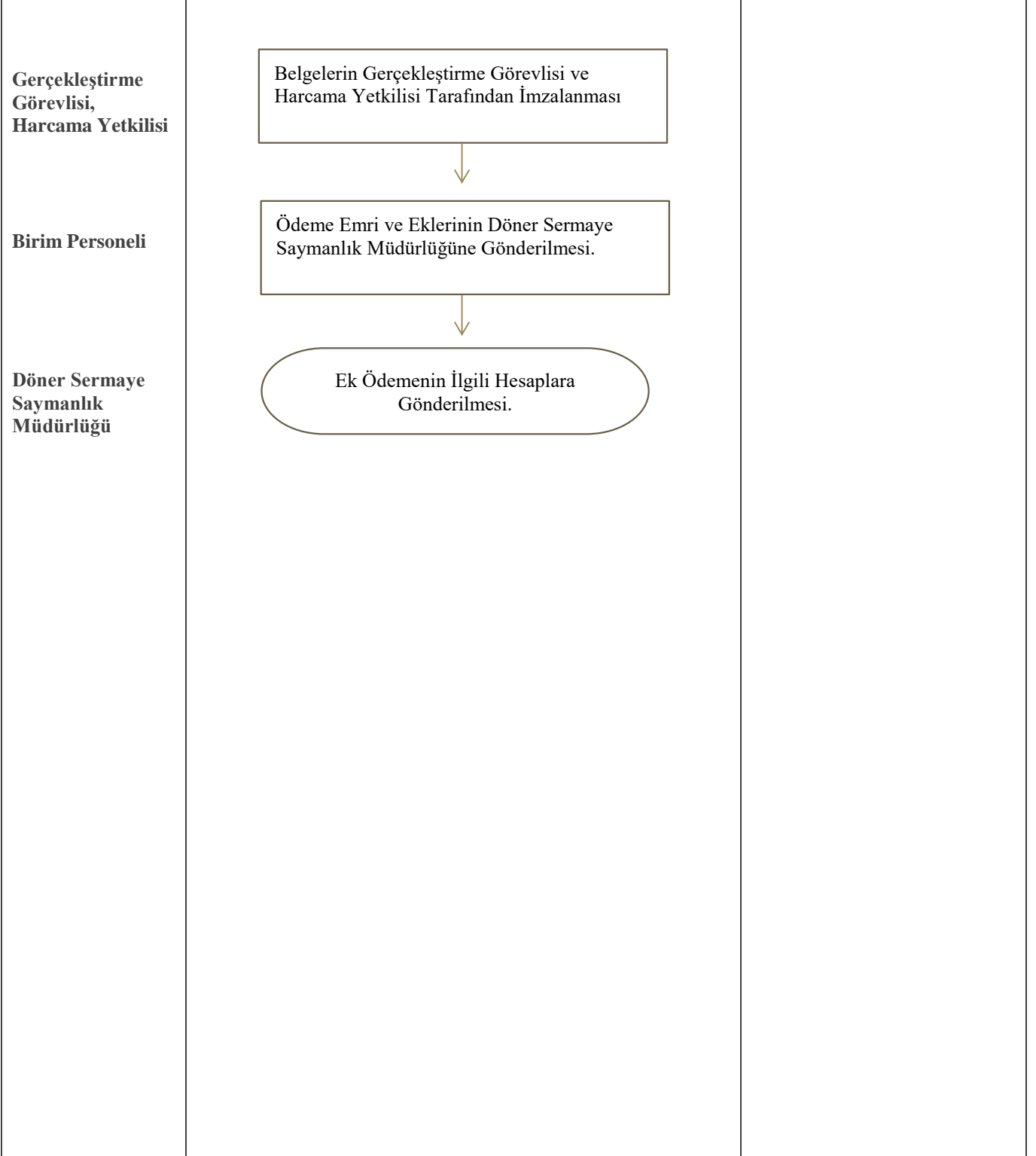
Ömer İŞİK
İşletme Müdürü



T.C.
TÜRK-ALMAN ÜNİVERSİTESİ

Doküman No	
İlk Yayın Tarihi	
Revizyon Tarihi	02.04.2018
Revizyon No	
Sayfa	Sayfa 2 / 2

BİRİM	DÖNER SERMAYE İŞLETMESİ MÜDÜRLÜĞÜ
SÜREÇ ADI	KATKI PAYI DAĞITIM İŞLEMLERİ İŞ AKIŞ SÜRECİ



Hazırlayan Zeynep KÜÇÜK Şef	Onaylayan Ömer İŞİK İşletme Müdürü
--	---