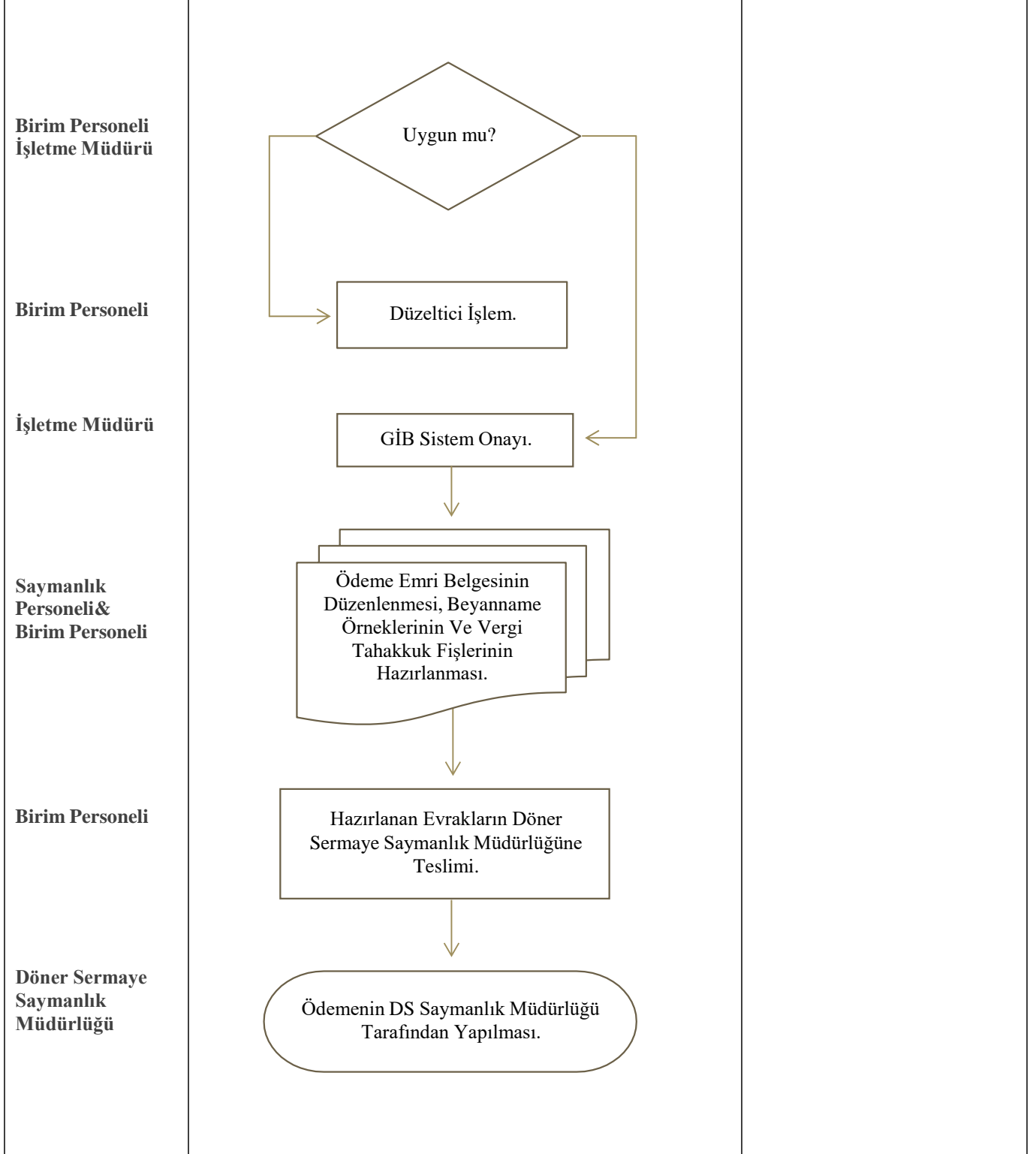


	<b>T.C. TÜRK-ALMAN ÜNİVERSİTESİ</b>	Doküman No	
		İlk Yayın Tarihi	
		Revizyon Tarihi	<b>27.10.2023</b>
		Revizyon No	
		Sayfa	<b>Sayfa 1 / 2</b>
<b>BİRİM</b>	DÖNER SERMAYE İŞLETMESİ MÜDÜRLÜĞÜ		
<b>SÜREÇ ADI</b>	GELİR İDARESİ VERGİ BEYANNAMELERİ HAZIRLAMA VE ÖDEME İŞ AKIŞ SÜRECİ		

SORUMLU	İŞ AKIŞI	HAZIR. DOKÜMANLAR
Birim Personeli	İlgili Aya Ait Muhasebe Kayıtlarının İncelenmesi, DMİS Programından Hazırlanacak Beyannamelerle İlgili Yardımcı Mizan Alınması.	-193 Sayılı Gelir Vergisi Kanunu -488 Sayılı Damga Vergisi Kanunu -3065 Sayılı KDV Kanunu -5520 Sayılı Kurumlar Vergisi Kanunu -2547 Sayılı Yükseköğretim Kanununun 58. Maddesine Göre Döner Sermaye İşletmelerinin Kurulmasında Uygulanacak Esaslara İlişkin Yönetmelik.
Birim Personeli	Hayır Girilmeyen Veya Hatalı Girilen Belge Var mı? Evet	
Birim Personeli	Düzeltilici İşlem.	
Birim Personeli	GİB Web Sitesinden Güncel Hali İndirilen E-Beyanname Hazırlama Programında Ödenecek/İade Edilecek Vergi İle İlgili Beyannamelerin Hazırlanması Ve Paket Oluşturulması.	
Birim Personeli	Paketlenmiş Beyannamelerin GİB Vergi Takvimi Süresine Göre Gelir İdaresi Başkanlığının Web Sitesine Gönderilmesi.	

<b>Hazırlayan</b> Neslihan FINDIK KILIÇ - Bilgisayar İşletmeni Merve Buse TOPRAK - Memur	<b>Onaylayan</b> Cesur SIBIÇ İşletme Müdürü
--	---

		Doküman No	
		İlk Yayın Tarihi	
		Revizyon Tarihi	27.10.2023
		Revizyon No	
		Sayfa	Sayfa 2 / 2
<b>BİRİM</b>	DÖNER SERMAYE İŞLETMESİ MÜDÜRLÜĞÜ		
<b>SÜREÇ ADI</b>	GELİR İDARESİ VERGİ BEYANNAMELERİ HAZIRLAMA VE ÖDEME İŞ AKIŞ SÜRECİ		



<b>Hazırlayan</b> Neslihan FINDIK KILIÇ - Bilgisayar İşletmeni Merve Buse TOPRAK - Memur	<b>Onaylayan</b> Cesur SIBIÇ İşletme Müdürü
--	---