

	TÜRK-ALMAN ÜNİVERSİTESİ SÜREÇ EL KİTABI	Doküman Kodu	TAÜ_P_12g
		Tarih	19.01.2024
		Sayfa No	1 / 3

SÜREÇ BAŞLIĞI	Doktor Öğretim Üyesi Atama İşlemleri	SÜREÇ NO TAÜ_P_12g
SÜRECİN AMACI		
Öğretim Üyesi Atama İşlemleri (Doktor Öğretim Üyesi)		
SÜREÇ GİRDİLERİ		SÜREÇ ÇIKTILARI
Öğretim Üyesi (Doktor Öğretim Üyesi) atama işlemlerinin yapılması		Öğretim Üyesi (Doktor Öğretim Üyesi) atama işlemlerinin tamamlanması
İLGİLİ MEVZUAT		
2547 sayılı Kanununun 23 Maddesi Öğretim Üyeliğine Yükseltme ve Atama Yönetmeliği Devlet Yükseköğretim Kurumlarında Öğretim Elemanı Norm Kadrolarının Belirlenmesine ve Kullanılmasına İlişkin Yönetmelik Türk-Alman Üniversitesi Öğretim Üyeliği Kadrolarına Atama Ve Yükseltme Kriterleri Yönergesi		
KULLANILAN BELGELER		
Yönetim Kurulu Kararı YÖK Kadro Aktarma İzni Resmi Gazete Adayın Başvuru Evrakları		
İLGİLİ BİRİMLER		

SÜREÇ	Hazırlayan	Onaylayan
Doktor Öğretim Üyesi Atama İşlemleri	Uğur MAT	Tufan KARA

	TÜRK-ALMAN ÜNİVERSİTESİ SÜREÇ EL KİTABI	Doküman Kodu	TAÜ_P_12g
		Tarih	19.01.2024
		Sayfa No	2 / 3

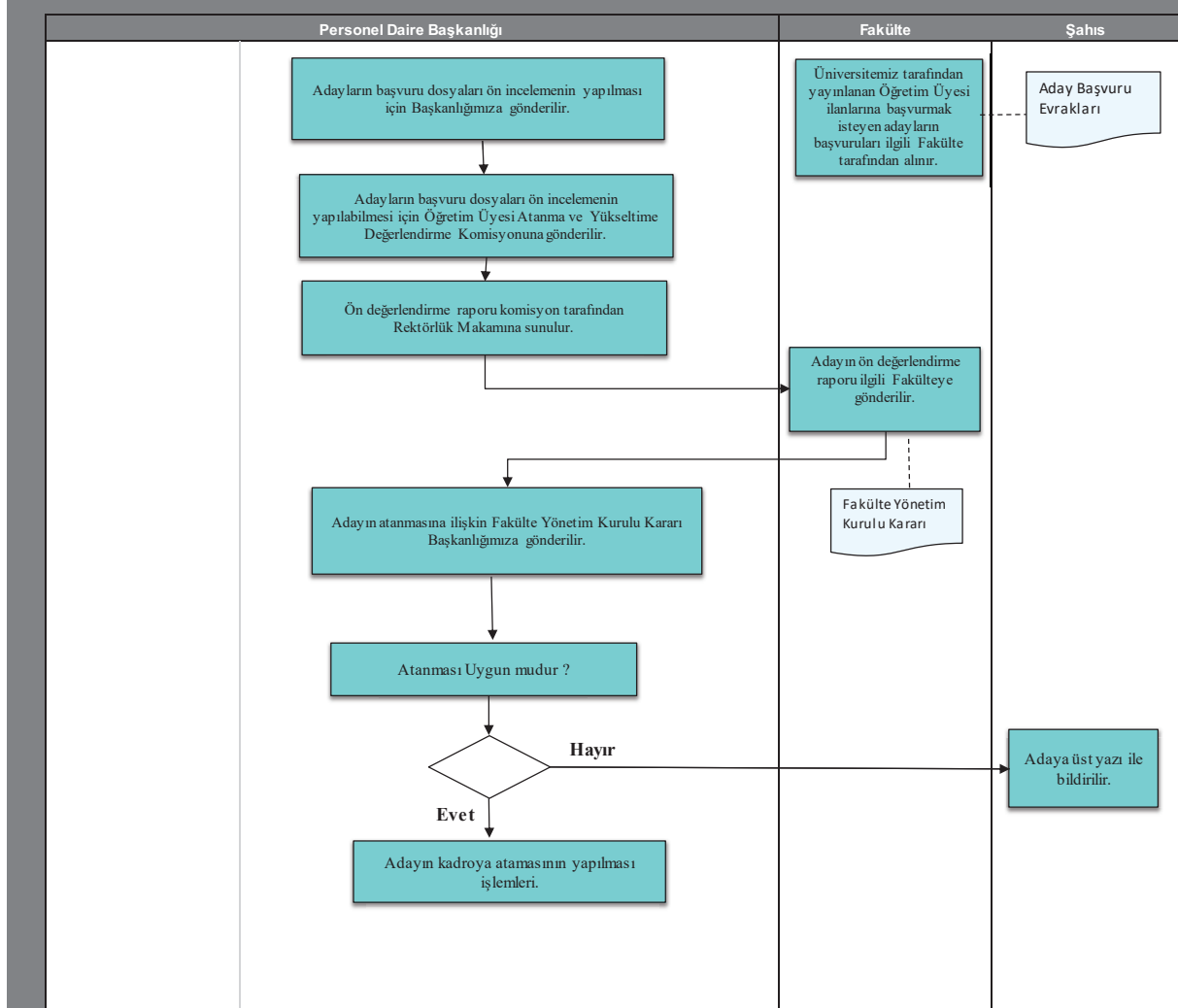
İŞ SÜREÇ TANIMI

1. İlan edilen Doktor Öğretim Üyesi kadrolarına başvurular ilanda belirtilen sürede ilgili Akademik Birime yapılır.
2. İlgili Birim tarafından Başvuru Evrakları Rektörlük Makamına gönderilir.
3. Rektörlük Makamı tarafından Değerlendirilmek üzere Öğretim Üyeliğine Atanma ve Yükseltme Komisyonuna gönderilir.
4. Başvuru dosyaları ilgili komisyon tarafından değerlendirilerek hazırlanan rapor Rektörlük Makamına sunulur.
5. Adaya ait ön değerlendirme raporu ilgili Birime gönderilir.
6. Aday hakkındaki atanmaya ilişkin Fakülte Yönetim Kurulu Kararı Personel Daire Başkanlığına bildirilir.
7. Adaylara Güvenlik Soruşturması ve Arşiv Araştırması yapılmak üzere İl Emniyet Müdürlüğüne gönderilir.
8. Atanması uygun görülen adayların, başka kurumda çalışıyorsa muvafakati istenilir, mecburi hizmet yükümlülüğü varsa mecburi hizmet devir işlemleri yapıldıktan sonra, ataması yapıp atama kararnamesi ilgili birime gönderilir ve işe giriş bildirgesi ile göreve başlama tarihi istenir.
9. İlgili hakkında özlük ve sicil dosyası açılarak bilgileri Personel, YÖKSİS, HİTAP, Aile, Çalışma ve Sosyal Hizmetler Bakanlığı programlarına kayıt edilir.

SÜREÇ	Hazırlayan	Onaylayan
Doktor Öğretim Üyesi Atama İşlemleri	Uğur MAT	Tufan KARA

İŞ SÜREÇ MODELİ

Doktor Öğretim Üyesi Atama İşlemleri İş Akış Süreci-İŞ SÜREÇ MODELİ



SÜREÇ	Hazırlayan	Onaylayan
Doktor Öğretim Üyesi Atama İşlemleri	Uğur MAT	Tufan KARA