

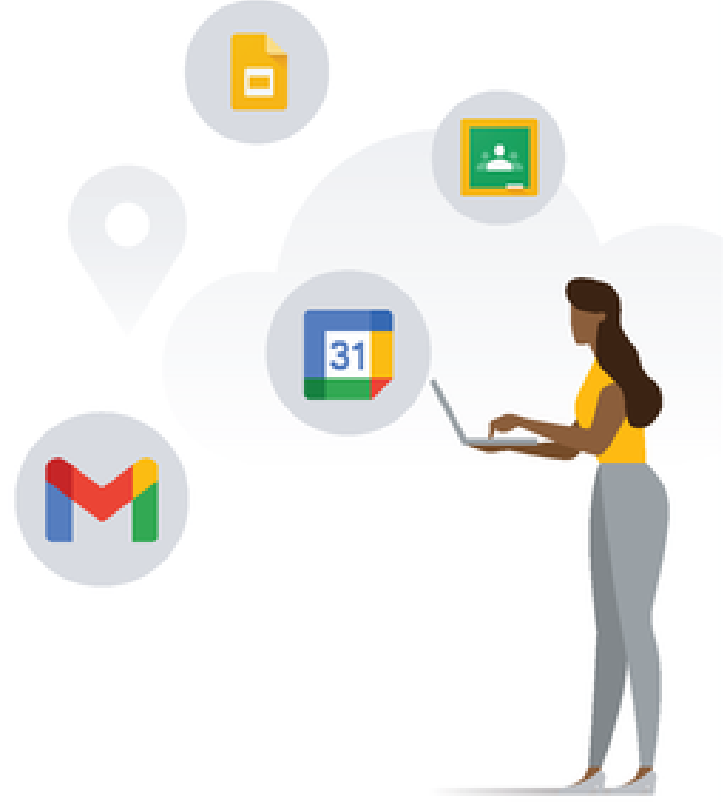
# Google for **Education**

Öğrenci Kılavuzu

*Versiyon 1.1. (20.09.2022)*



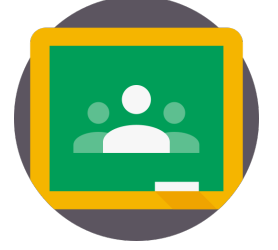
# Google for Education



## İçindekiler

Google for Education Okula Dönüş Kılavuzu.....	03
Google Classroom.....	04
<i>Temel Classroom Özellikleri.....</i>	<i>06</i>
Google Meet.....	07
Google Dokümanlar.....	08
İletişim.....	09

# Google for Education Okula Dönüş Kılavuzu



Google for Education, öğrenme ve öğretme faaliyetlerinin farklı dijital eğitim araçları ile dijital bir bağlamda desteklenmesi ve yürütülmesi için sanal bir çalışma alanı sunmaktadır.

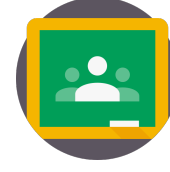
Öğrenme ortamlarının ve faaliyetlerinin etkileşimli, grup çalışmasına olanak sağlayan ve güvenli bir yapıda inşa edilebildiği bu sanal öğrenme ortamında Google Classroom, Google Meet, Google Dokümanlar, Google Slaytlar ve Google Formlar gibi farklı dijital araçlar kullanılabilir.



Bu kılavuz, Google for Education aracılığıyla Türk-Alman Üniversitesi'nde yürütülen çevrimiçi derslerde kullanılan Google Classroom, Google Meet, ve Google Dokümanlar gibi farklı araçlar hakkında detaylı bilgi ve ipuçları vermek amacıyla öğrencilerimiz için hazırlanmıştır.



# Google Classroom



Google tarafından sunulan eğitsel çalışma alanlarından biri olan Google Classroom, çevrimiçi eğitim faaliyetlerinin düzenlendiği ve yürütüldüğü sanal bir sınıf ortamını temsil etmektedir.

Herhangi bir sanal sınıfa katılabilmek için üç farklı yol izlenebilir.

## 1. Dersin öğretim elemanının size gönderdiği link ile sınıfa katılabilirsiniz.



### Web

Google Classroom'a web üzerinden **link** ile nasıl giriş yapacağınızı incelemek için [tıklayınız](#).



### iPhone & iPad

Google Classroom'a iOS işletim sistemli cihazlar üzerinden **link** ile nasıl giriş yapacağınızı incelemek için [tıklayınız](#).



### Android

Google Classroom'a Android işletim sistemli cihazlar üzerinden **link** ile nasıl giriş yapacağınızı incelemek için [tıklayınız](#).

## 2. Dersin öğretim elemanının iletmiş olduğu sınıf kodu ile sınıfa katılabilirsiniz.



### Web

Google Classroom'a web üzerinden **sınıf kodu** ile nasıl giriş yapacağınızı incelemek için [tıklayınız](#).



### Android

Google Classroom'a Android işletim sistemli bir cihaz üzerinden **sınıf kodu** ile nasıl giriş yapacağınızı incelemek için [tıklayınız](#).

## 3. Dersin öğretim elemanının size e-posta ile gönderdiği davet aracılığıyla sınıfa katılabilirsiniz.



### Web

Google Classroom'a web üzerinden **davet** ile nasıl giriş yapacağınızı incelemek için [tıklayınız](#).



### iPhone & iPad

Google Classroom'a iOS işletim sistemli bir cihaz üzerinden **davet** ile nasıl giriş yapacağınızı incelemek için [tıklayınız](#).



### Android

Google Classroom'a Android işletim sistemli bir cihaz üzerinden **davet** ile nasıl giriş yapacağınızı incelemek için [tıklayınız](#).

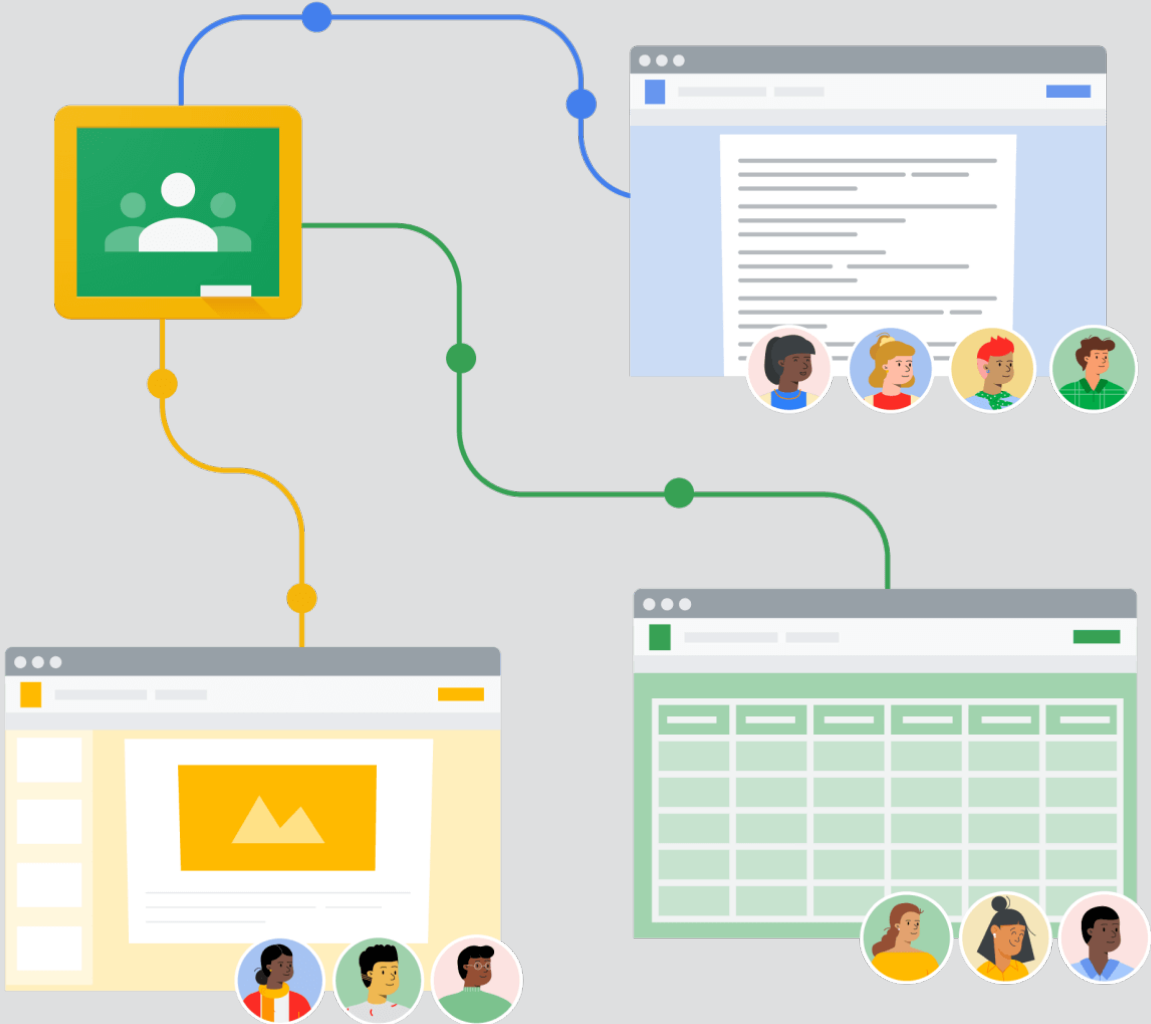


# Google Classroom

Classroom aracılığıyla Google Meet üzerinden çevrimiçi derslere katılabilir, dersin öğretim elemanı tarafından atanan ödevleri veya görevleri görüntüleyebilir ve takip edebilirsiniz.

Derse ilişkin duyuruları ve hatırlatmaları da Google Classroom arayüzü üzerinden görmek mümkündür.

Bunların yanı sıra ödevlerin yüklenmesi, çalışmaların benzerlik kontrollerinin yapılması, geri bildirim alma, yoklama, sınıf içi ve sınıf dışı grup çalışmaları, tartışma ortamları, sınavlar ve notlandırmalar yine Classroom arayüzünde bir araya getirilen farklı dijital araçlarla gerçekleştirilmektedir.



## Temel Classroom Özellikleri

Google Classroom'u sınıf içi öğrenme-öğretme süreçlerinde kullanırken bazı temel faaliyetlerin ve özelliklerin olduğunu söylemek mümkündür.

### Classroom'a eriştikten sonra;

Kişisel bilgilerin nasıl güncellendiğini incelemek için **tıklayınız.**

Genel sınıf görünümünü incelemek için **tıklayınız.**

Sınıf faaliyetlerini nasıl takip edebileceğinizi incelemek için **tıklayınız.**

Öğretim elemanlarına ya da sınıf arkadaşlarınıza nasıl e-posta göndereceğinizi incelemek için **tıklayınız.**

### Classroom ortamında gerçekleştirilebilecek faaliyetler;

Mobil cihaz ile sınıf içi paylaşım yapmak hakkında detaylı bilgi almak için **tıklayınız.**

Sınıf içi paylaşım yapmaya yönelik detaylı bilgi almak için **tıklayınız.**

Çalışmalarınızı nasıl benzerlik/ intihal kontrolünden geçireceğinizi incelemek için **tıklayınız.**

Sınıf içi paylaşımlarınıza arkadaşlarınızı nasıl etiketleyeceğinizi incelemek için **tıklayınız.**

Öğretim elemanlarının vermiş olduğu geri bildirimlere yönelik detaylı bilgi almak için **tıklayınız.**

Google Classroom arayüzü üzerinden bir Google Meet video görüşmesine nasıl katılacağınızı incelemek için **tıklayınız.**

Sınıf içi ve sınıf dışı çalışmalar kapsamında Classroom üzerinden yapılan notlandırma süreçleri ile ilgili bilgi almak için **tıklayınız.**

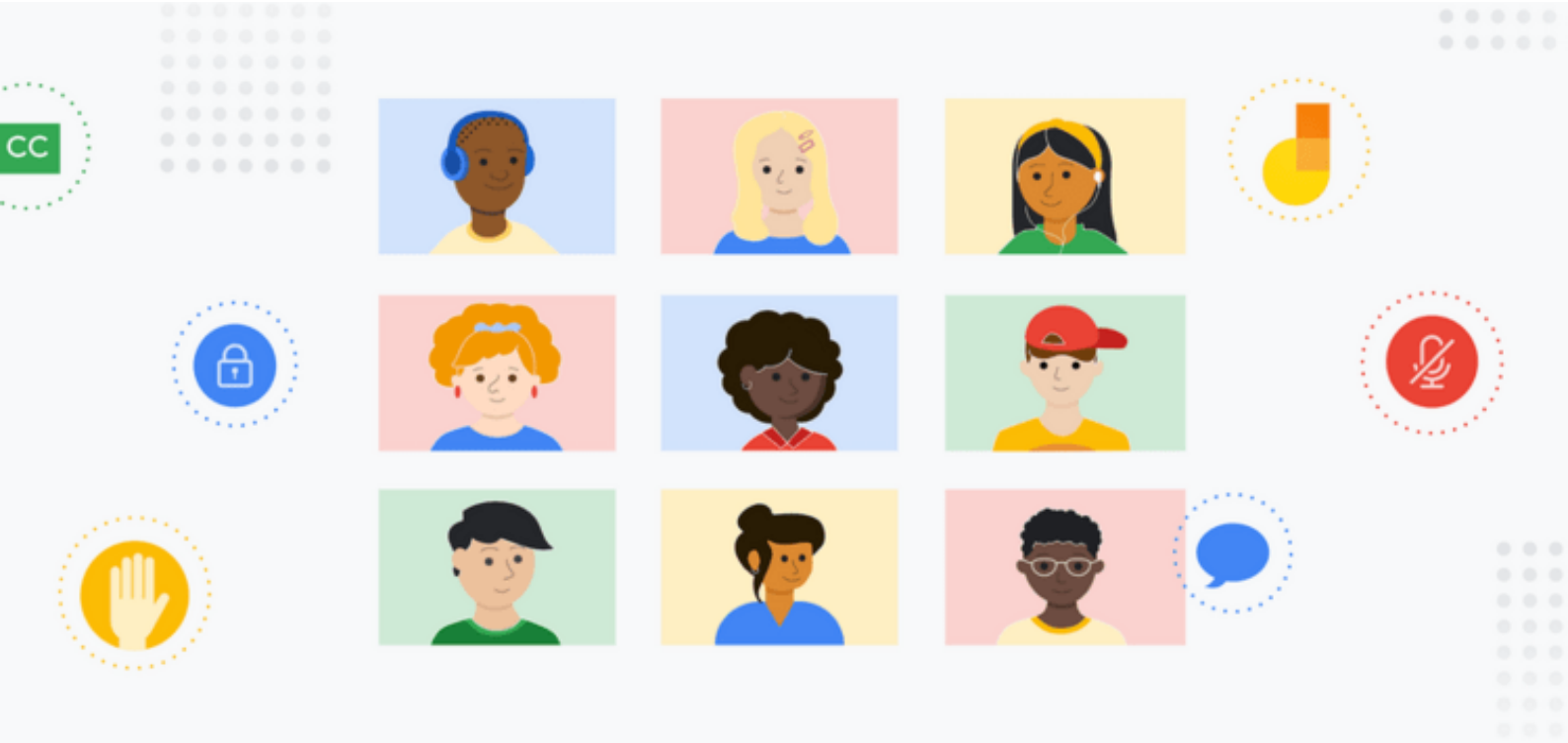
# Google Meet



Google Meet, çevrimiçi eğitim süreçlerinde birden fazla kullanıcının farklı cihazlar aracılığıyla katılabileceği sesli ve görüntülü bir etkileşim ortamı sunmaktadır.

**“Öğrenmeyi sınıf duvarlarının ötesine taşımayı”** sağlayan Google Meet ile gerçek zamanlı, işbirlikli ve güvenli bir sınıf ortamında yer almak mümkündür.

Bir Google Meet video konferansına katılmanın farklı yolları vardır. Bunları aşağıdaki gibi sıralamak mümkündür.



Google Meet üzerinden toplantı kodu ile toplantıya katılmak.

Gmail hesabınız üzerinden toplantıya katılmak.

Gönderilen toplantı linki üzerinden toplantıya katılmak.

Bir Google Takvim etkinliği ile toplantıya katılmak.



Detaylı bilgi için **tıklayınız.**



# Google Dokümanlar



Google Çalışma Alanı kapsamında sunulan eğitim araçlarından biri olan Google Dokümanlar, çevrimiçi doküman oluşturma, düzenleme ve paylaşma gibi faaliyetlerde kullanılmaktadır.

Farklı kullanıcıların görüntüleme ya da düzenleme yetkisine sahip olabildiği belgeler üzerinde işbirlikli bir çalışma ortamı sunan Google Dokümanlar, gerçek zamanlı değişiklikler yapılması ve bu değişikliklerin izlenmesi gibi avantajlara sahiptir.

Google Dokümanlar ile ödevlerinizi hazırlayabilir, arkadaşlarınızla işbirlikli bir ortak çalışma alanı oluşturabilir ve bunları hem Classroom'da hem de farklı platformlarda paylaşabilirsiniz.

Temel Google Docs özelliklerini incelemek için **tıklayınız.**

Google Docs kullanımı hakkında daha fazla ipucunun yer aldığı videoyu izlemek için **tıklayınız.**

Bir Google Docs belgesini nasıl oluşturacağınızı ve düzenleyeceğinizi anlatan videoyu izlemek için **tıklayınız.**

Google Docs belgelerini sesli komut ile yazabilmenizi sağlayan özelliği incelemek için **tıklayınız.**



# İletişim

Türk-Alman Üniversitesi  
Uzaktan Eğitim Uygulama ve Araştırma Merkezi  
Rektörlük Binası Kat:3  
Merkez Mah. Şahinkaya Cd. No:86  
34820 Beykoz/ İstanbul

**E-Posta:** uzem@tau.edu.tr

**Web Sitesi:** uzem.tau.edu.tr

**Telefon:** +90 (216) 333 30 79  
+90 (216) 333 30 80